



Aktuelle automobiler Kennzahlen 2011/12

Das Branchenthermometer – Rendite, Liquidität, Cashflow, Kapitalentwicklung

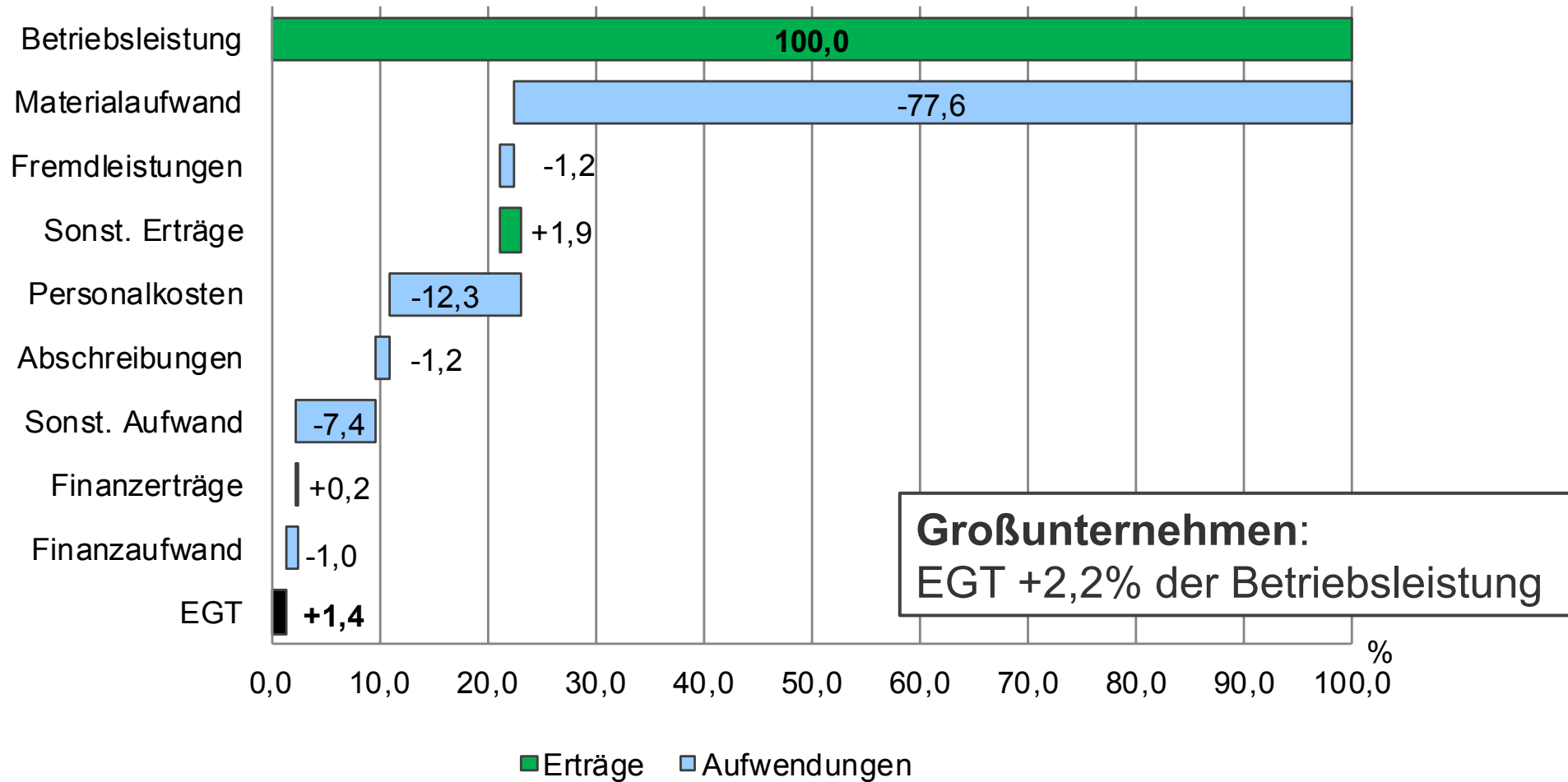
Mag. Peter Voithofer

08.11.2013

- **Betriebswirtschaftliche Entwicklung**
 - 2011/12 schwächeres Ergebnis als im Vorjahr
 - Großunternehmen rentabler als KMU
 - Großhandel besser als Einzelhandel
- **Konjunktur:**
 - I. Halbjahr 2013: Schwäche des privaten Konsums
 - Prognose 2014: erste Zeichen einer Erholung

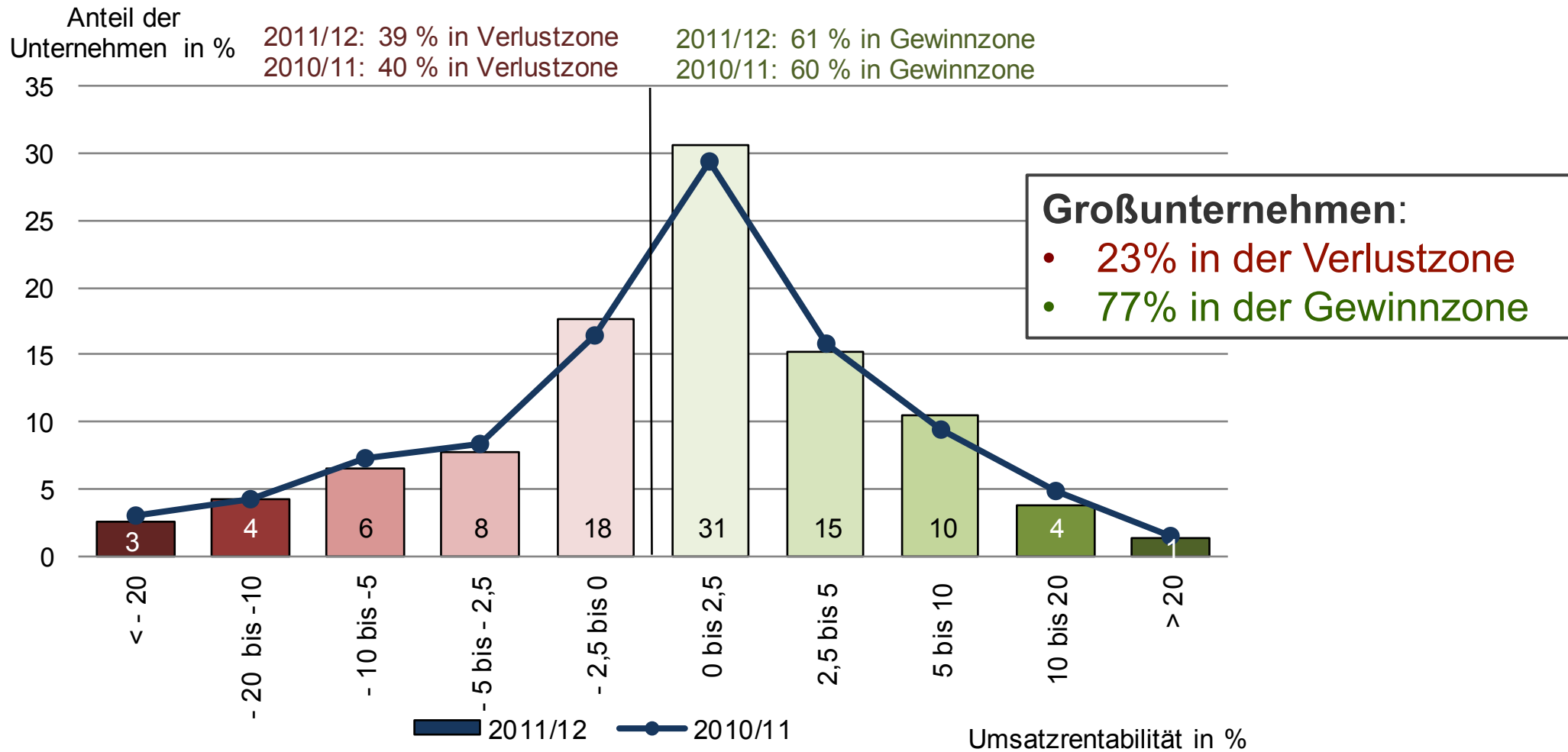
Ein Blick auf die betriebswirtschaftliche Situation der Kfz-Wirtschaft

- Bilanzdatenbank der KMU Forschung Austria
- Jahresabschlüsse KMU Bilanzstichtag zw. 1.7. und 30.6. des Folgejahres für:
 - ÖNACE 45 Handel mit Kraftfahrzeugen; Instandhaltung und Reparatur von Kraftfahrzeugen (*KMU vs. Großunternehmen*)
 - ÖNACE 45.1 Handel mit Kraftwagen (*KMU*)
 - ÖNACE 45.2 Instandhaltung und Reparatur von Kraftwagen (*KMU*)
- Betriebswirtschaftliche Korrekturen
 - Kalkulatorischer Unternehmerlohn
 - Kalkulatorische Eigenkapitalzinsen

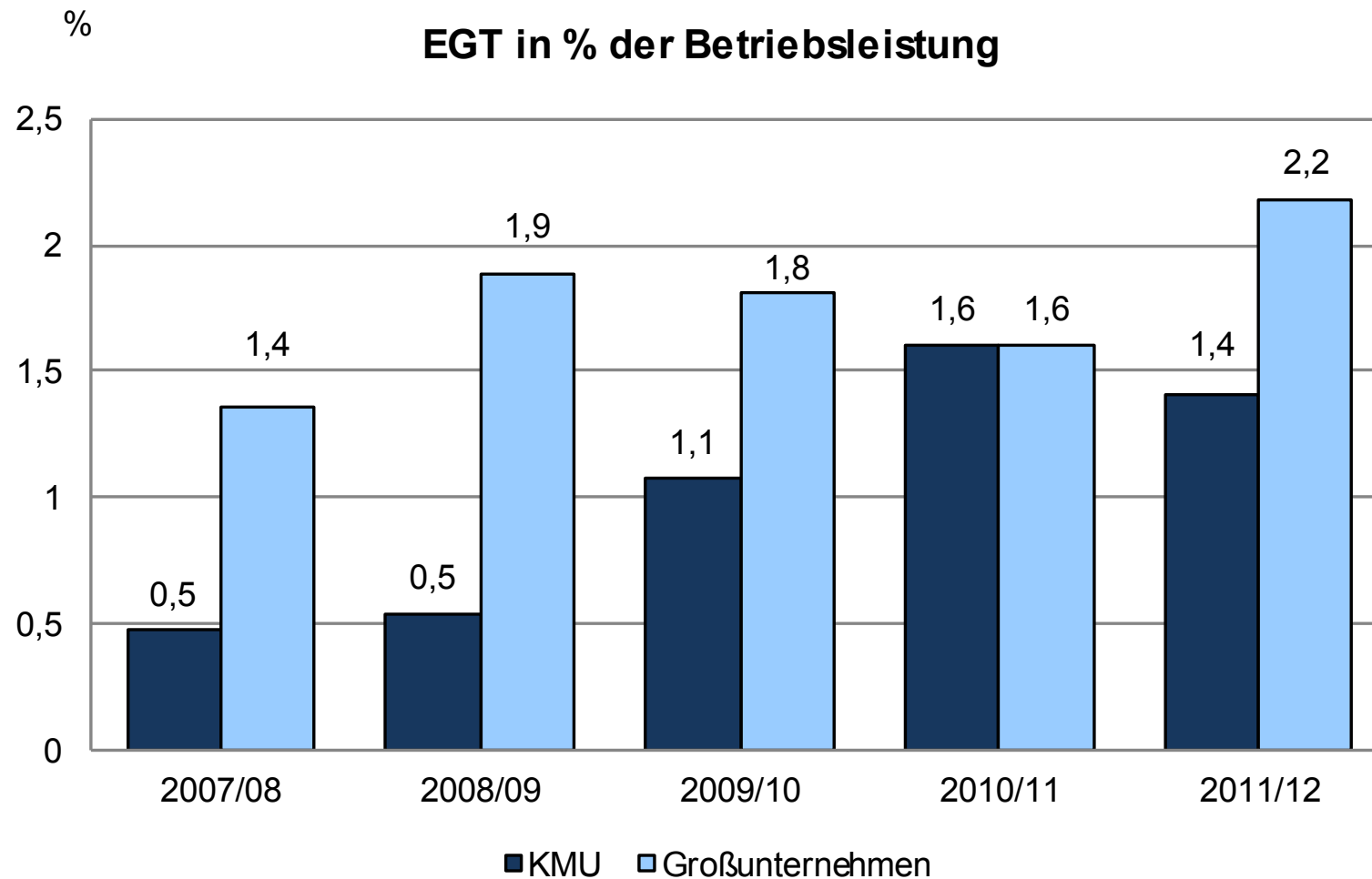


Quelle: KMU Forschung Austria, Bilanzdatenbank (Rundungsdifferenzen nicht ausgeglichen)

4 von 10 KMU-Betrieben erreichen die Gewinnschwelle nicht



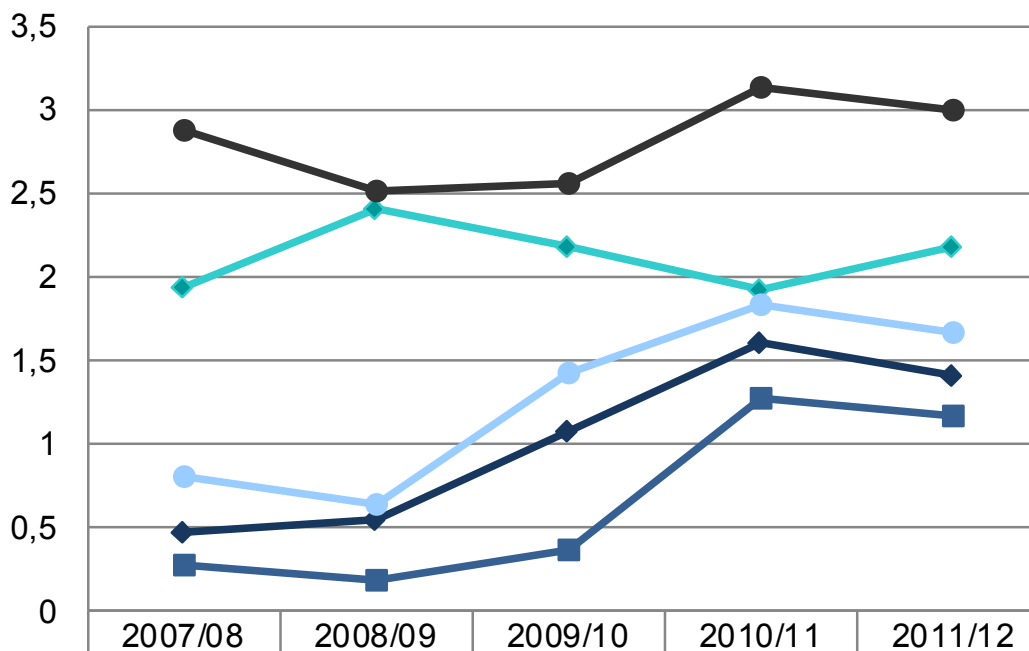
Quelle: KMU Forschung Austria, Bilanzdatenbank (Rundungsdifferenzen nicht ausgeglichen)



Quelle: KMU Forschung Austria, Bilanzdatenbank (Rundungsdifferenzen nicht ausgeglichen)

%

EGT in % der Betriebsleistung

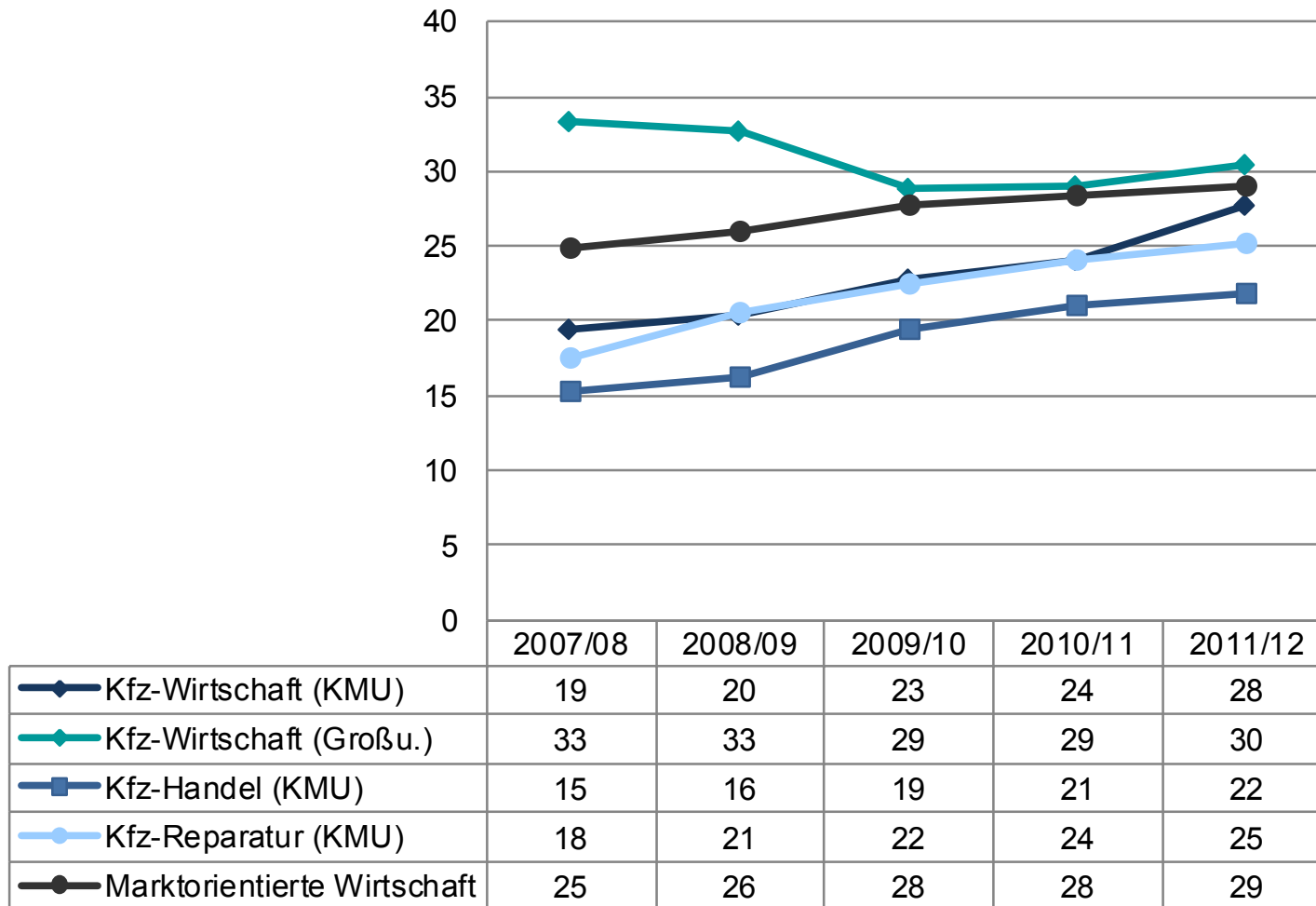


◆ Kfz-Wirtschaft (KMU)	0,5	0,5	1,1	1,6	1,4
◆ Kfz-Wirtschaft (Großu.)	1,9	2,4	2,2	1,9	2,2
■ Kfz-Handel (KMU)	0,3	0,2	0,4	1,3	1,2
● Kfz-Reparatur (KMU)	0,8	0,6	1,4	1,8	1,7
● Marktorientierte Wirtschaft	2,9	2,5	2,6	3,1	3,0

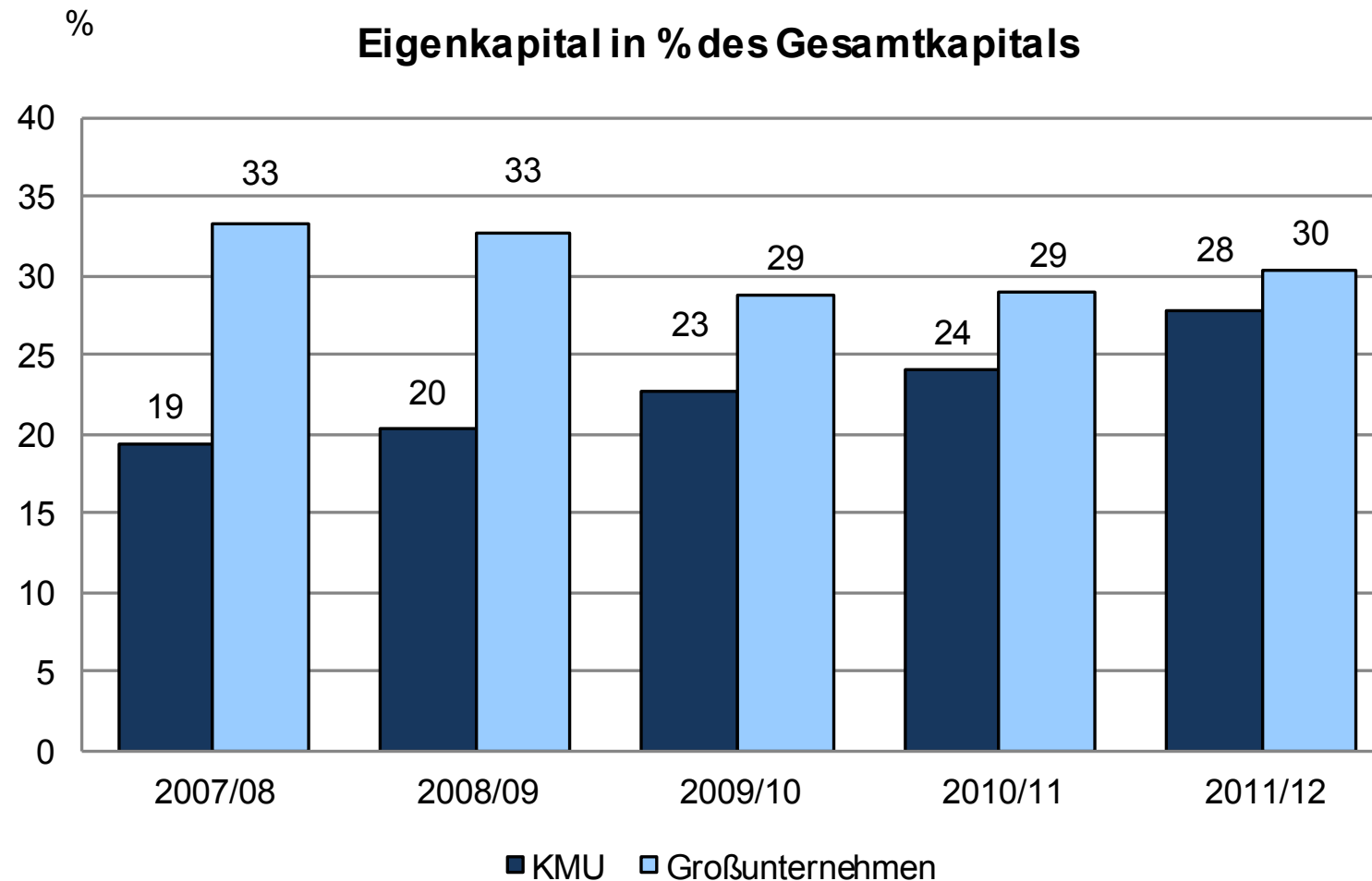
Quelle: KMU Forschung Austria, Bilanzdatenbank (Rundungsdifferenzen nicht ausgeglichen)

%

Eigenkapital in % des Gesamtkapitals

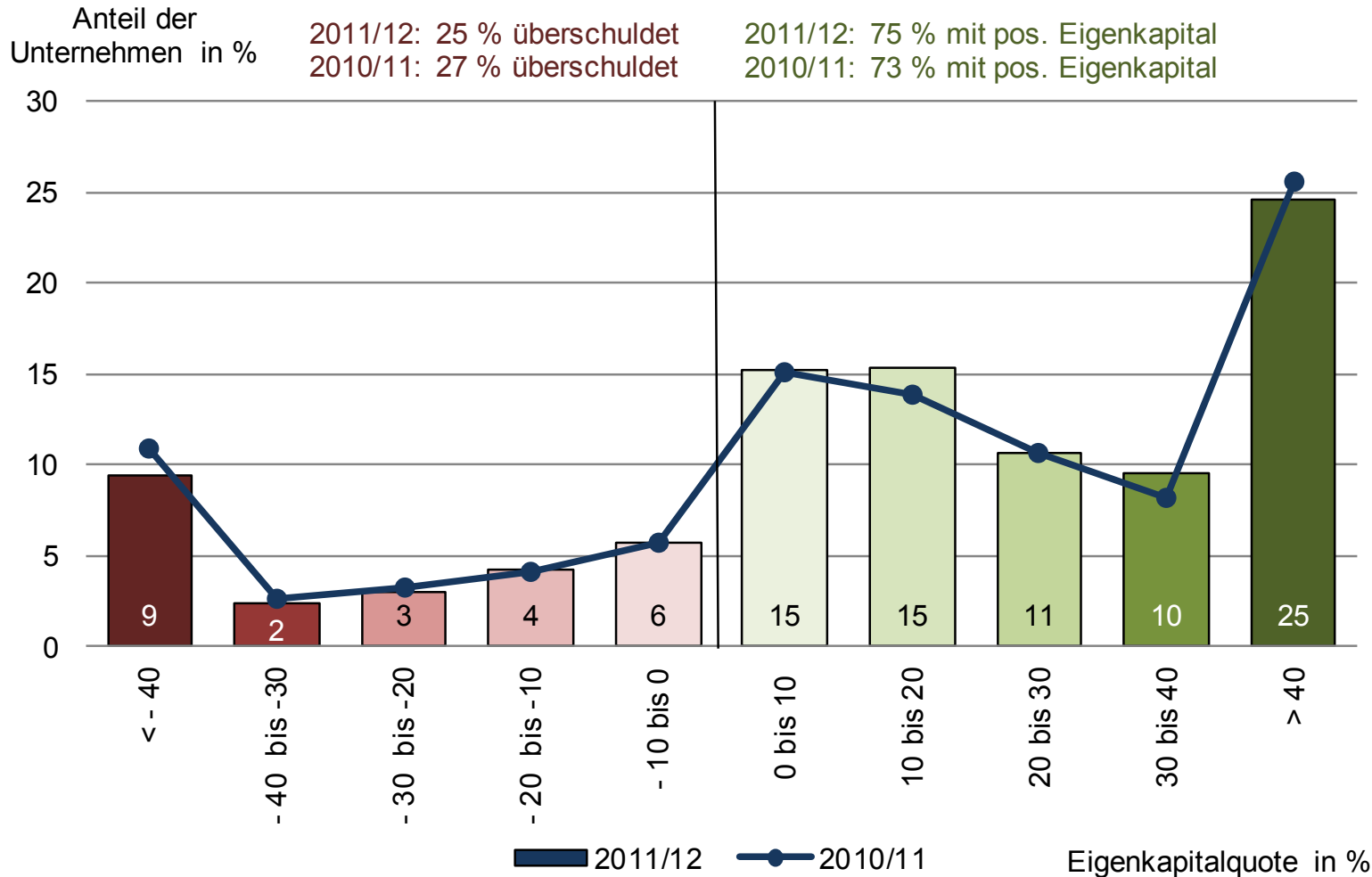


Quelle: KMU Forschung Austria, Bilanzdatenbank (Rundungsdifferenzen nicht ausgeglichen)



Quelle: KMU Forschung Austria, Bilanzdatenbank (Rundungsdifferenzen nicht ausgeglichen)

2011/12: Anteil der Kfz-Betriebe mit pos. Eigenkapital steigt

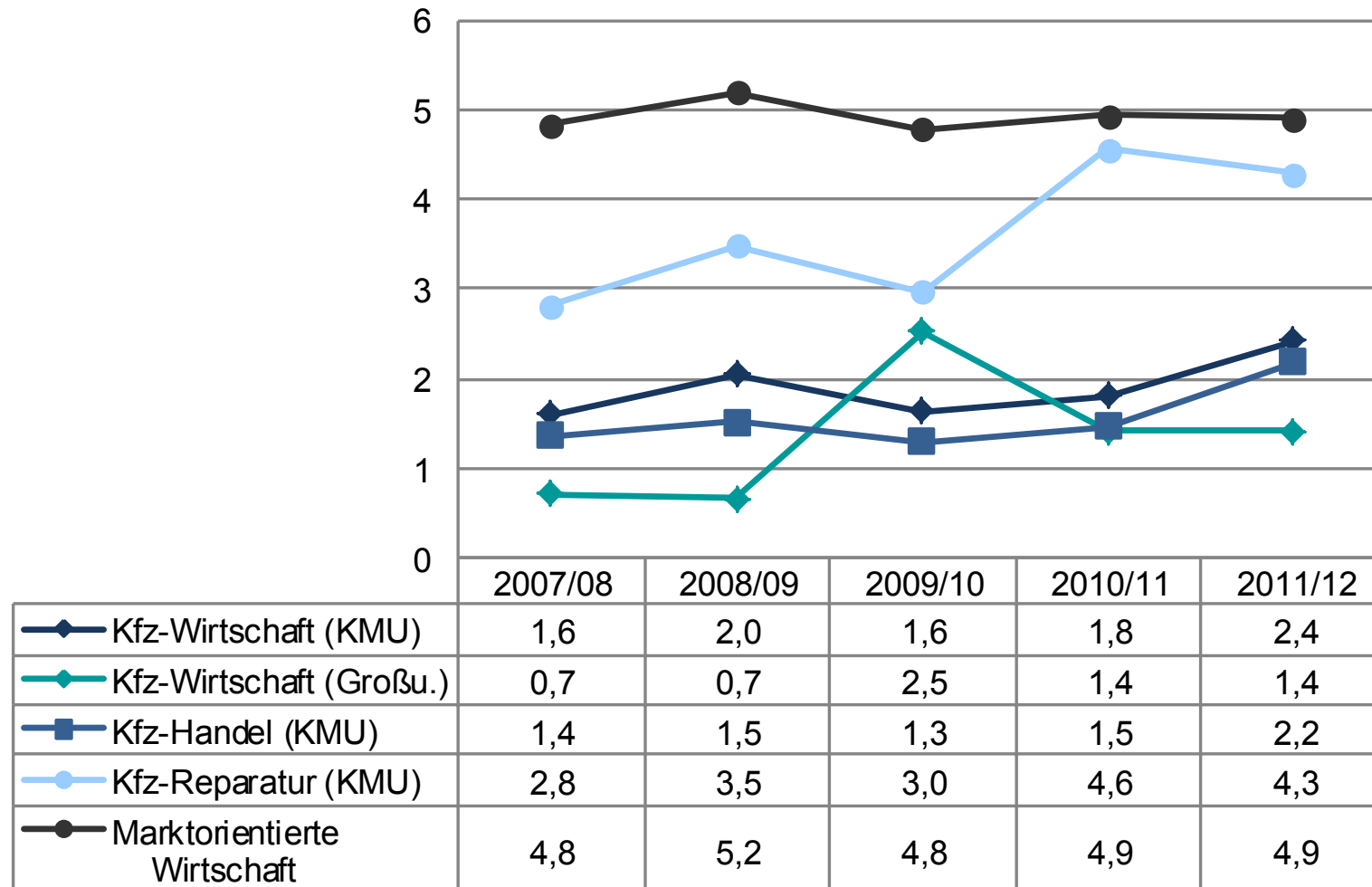


Großunternehmen:

- 4% überschuldet
- 96% mit pos. Eigenkapital

Quelle: KMU Forschung Austria, Bilanzdatenbank (Rundungsdifferenzen nicht ausgeglichen)

% Investitionen in % der Betriebsleistung



Quelle: KMU Forschung Austria, Bilanzdatenbank (Rundungsdifferenzen nicht ausgeglichen)

2011/12	Investitionen in % der Betriebsleistung	Kapital- umschlag	Inv. in % des CF	Inv. in % der Bilanzsumme
Kfz-Wirtschaft (KMU)	2,4	2,4	77,6	5,5
Kfz-Wirtschaft (Großunternehmen)	1,4	2,7	52,6	3,2
Kfz-Handel (KMU)	2,2	2,7	84,7	5,5
Kfz-Reparatur (KMU)	4,3	1,9	79,8	7,4

Quelle: KMU Forschung Austria, Bilanzdatenbank (Rundungsdifferenzen nicht ausgeglichen)

- Betriebswirtschaftliche Situation in der heterogenen Kfz-Wirtschaft weiterhin angespannt
 - Ertragssituation:
 - Rückgang der Umsatzrentabilität bei KMU
→ 4 von 10 Betrieben erreichen die Gewinnschwelle nicht
 - Positive Entwicklung bei Großunternehmen
 - Eigenkapitalquote der KMU und der Großbetriebe gleicht sich an
 - Weiterer Strukturwandel ante portas

Vergleichende Betrachtung der KMU des Groß- und Einzelhandels mit Kfz

- Bilanzdatenauswertung für 2011/12
- Jahresabschlüsse von KMU für:
 - ÖNACE 45.11-1 **Großhandel** mit Kraftwagen mit einem Gesamtgewicht von 3,5t oder weniger
 - ÖNACE 45.11-2 **Einzelhandel** mit Kraftwagen mit einem Gesamtgewicht von 3,5t oder weniger

Vermögensstruktur im Vergleich 2011/12

17/37

Positionsbezeichnung	KMU des Großhandel mit Kfz	KMU des Einzelhandel mit Kfz
Immaterielles Anlagevermögen	0,3	0,8
Sachanlagevermögen	11,8	29,2
Finanzanlagevermögen	3,9	2,0
Anlagevermögen	16,1	32,0
Vorräte	37,5	44,3
Kundenforderungen	19,8	9,2
Sonstiges Umlaufvermögen	21,8	9,4
Liquide Mittel	4,5	5,0
Umlaufvermögen	83,6	67,9
Aktive Rechnungsabgrenzung	0,3	0,1
G E S A M T V E R M Ö G E N	100,00	100,00

Quelle: KMU Forschung Austria, Bilanzdatenbank (Rundungsdifferenzen nicht ausgeglichen)

Positionsbezeichnung	KMU des Großhandel mit Kfz	KMU des Einzelhandel mit Kfz
Eigenkapital	30,8	21,0
Sozialkapital	1,7	3,4
Langfristige Bankverbindlichkeiten	3,1	12,6
Sonstige langfristige Verbindlichkeiten	4,0	5,4
Kurzfristige Bankverbindlichkeiten	10,8	18,4
Erhaltene Anzahlungen	1,2	1,0
Lieferverbindlichkeiten	9,7	23,8
Sonstige kurzfristige Verbindlichkeiten	37,9	14,4
Fremdkapital	66,6	75,5
Passive Rechnungsabgrenzung	0,9	0,0
G E S A M T K A P I T A L	100,0	100,0

Quelle: KMU Forschung Austria, Bilanzdatenbank (Rundungsdifferenzen nicht ausgeglichen)

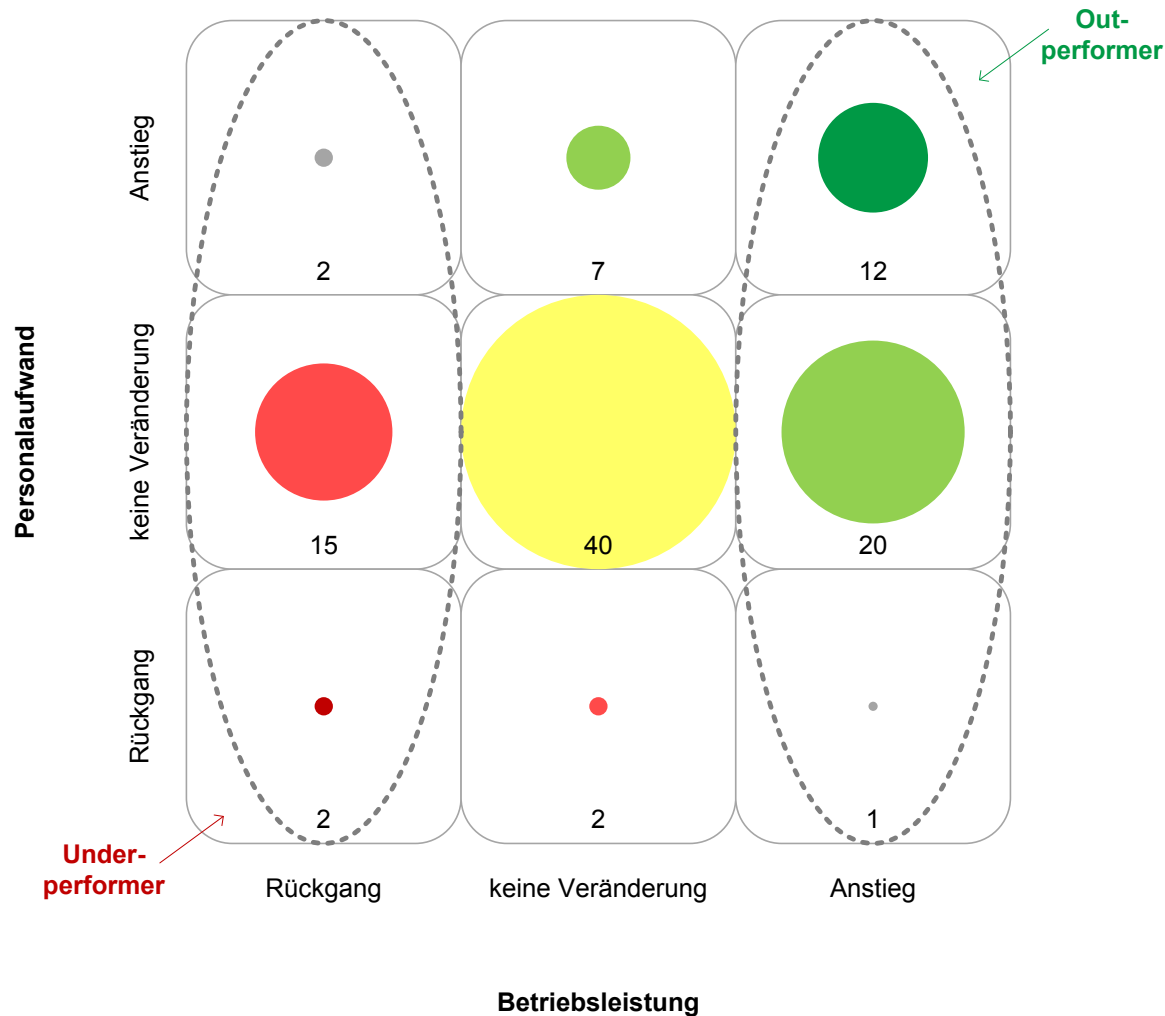
	KMU des Großhandel mit Kfz	KMU des Einzelhandel mit Kfz
Rohertrag in %	10,6	18,8
Umsatzrentabilität in %	0,7	1,2
Eigenkapitalquote in %	30,8	21,0
Kapitalumschlag (x)	3,6	2,7
Bankverschuldung in %	13,8	31,0

Quelle: KMU Forschung Austria, Bilanzdatenbank (Rundungsdifferenzen nicht ausgeglichen)

Gegenüberstellung: nach Umsatz wachsende bzw. schrumpfende Betriebe

- Kohortenauswertungen für 2007/08 bis 2011/12
- 447 Bilanzen der KMU des Einzelhandels mit Kraftwagen mit einem Gesamtgewicht von 3,5t oder weniger
- Differenzierung nach Entwicklung
 - Outperformer: mehr als 5% jährliches Wachstum der Betriebsleistung und des Personalaufwands
 - Betriebe mit wachsendem und schrumpfendem Umsatz

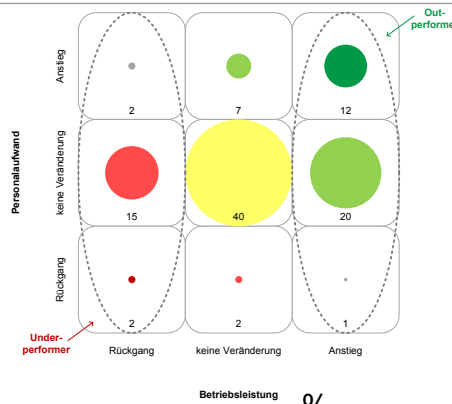
12 % der Kfz-Einzelhändler zählen zu den Outperformern



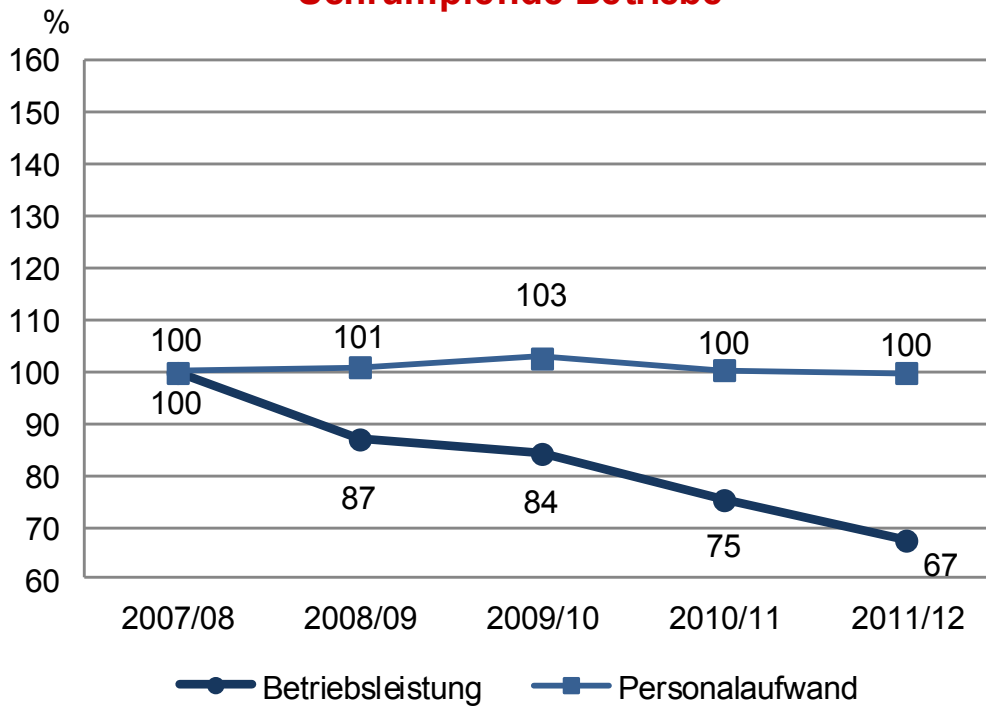
wachsende
Betriebe: 33%

schrumpfende
Betriebe: 19%

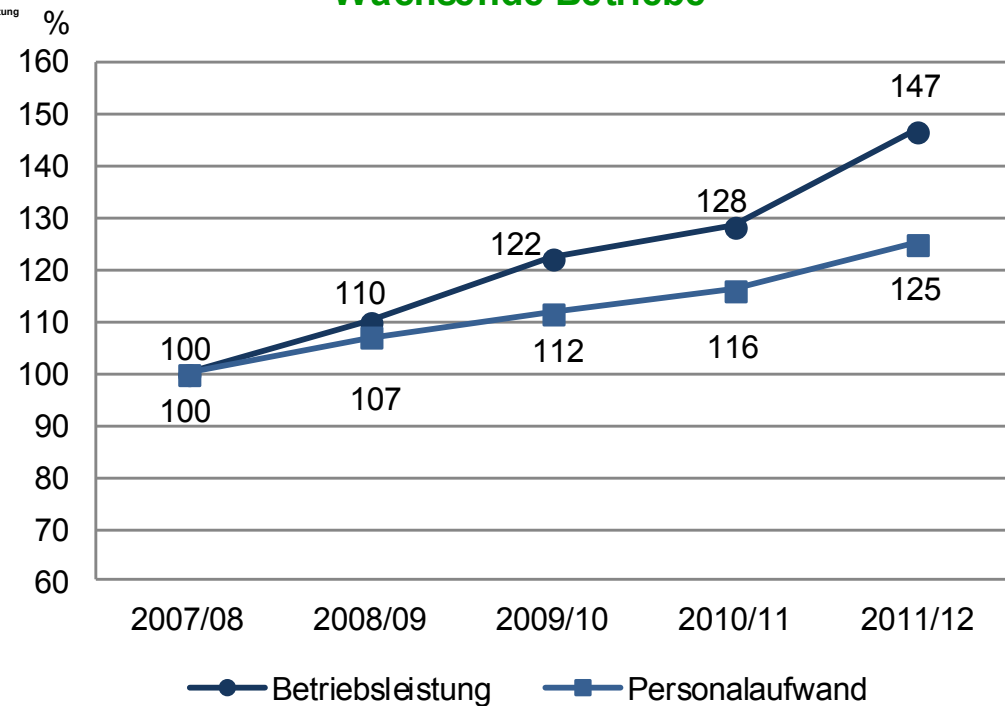
Quelle: KMU Forschung Austria, Bilanzdatenbank (Rundungsdifferenzen nicht ausgeglichen)



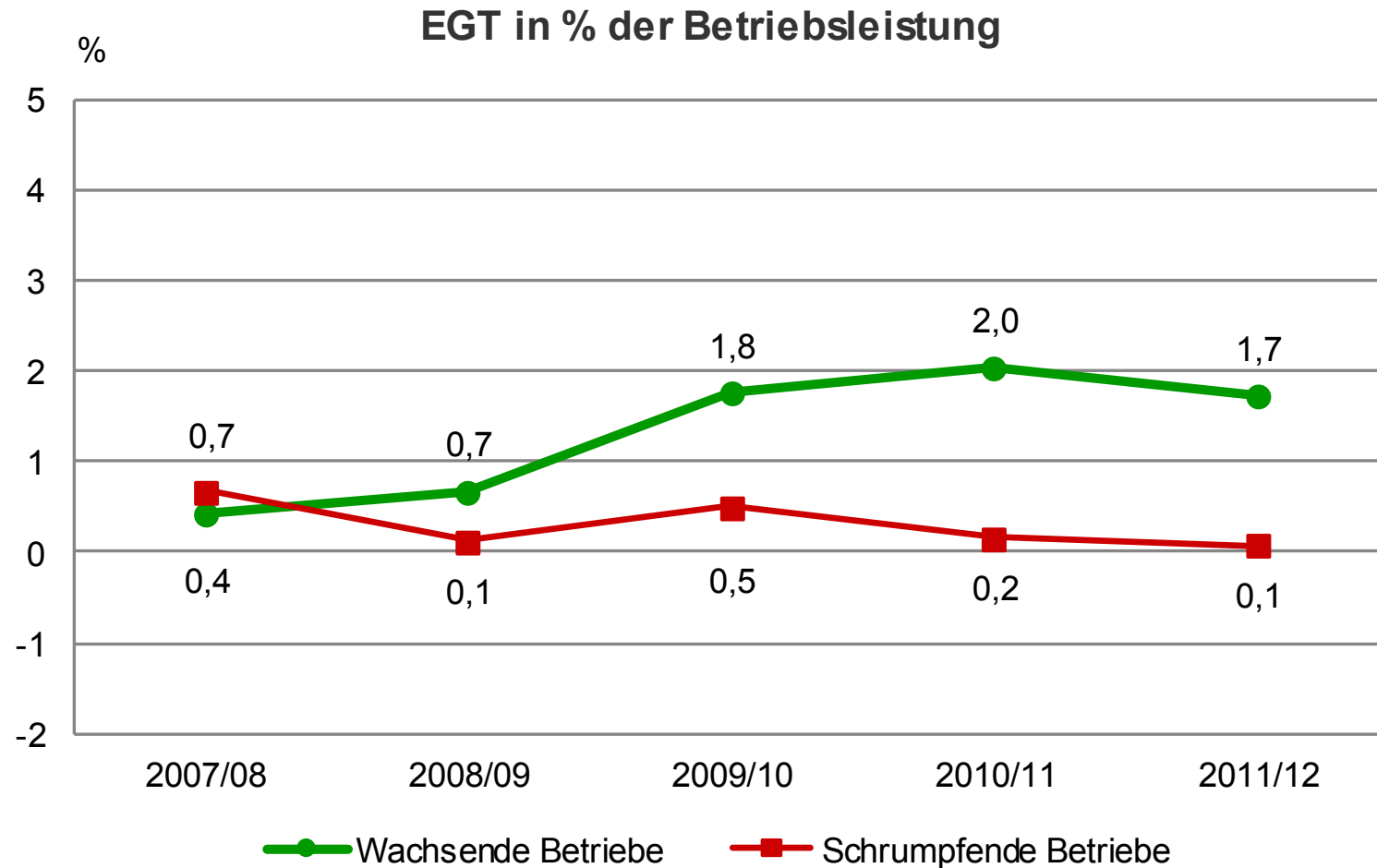
Schrumpfende Betriebe



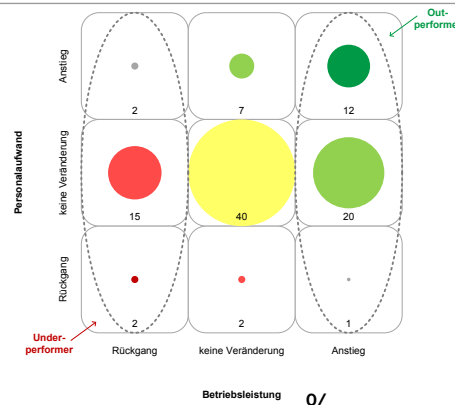
Wachsende Betriebe



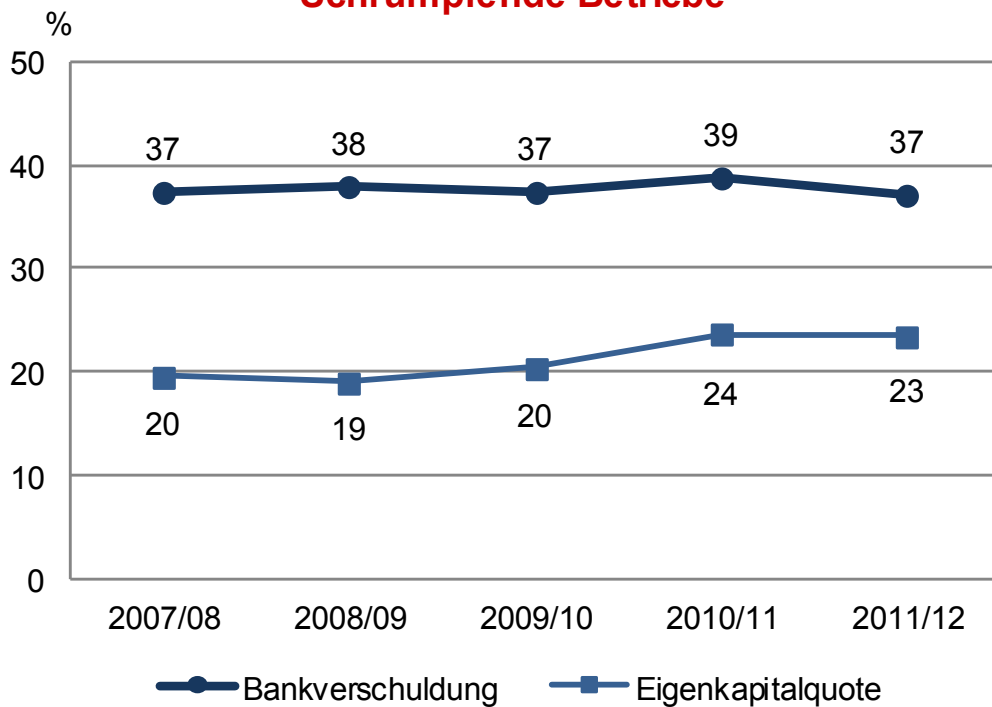
Quelle: KMU Forschung Austria, Bilanzdatenbank (Rundungsdifferenzen nicht ausgeglichen); Index (2007/08 = 100)



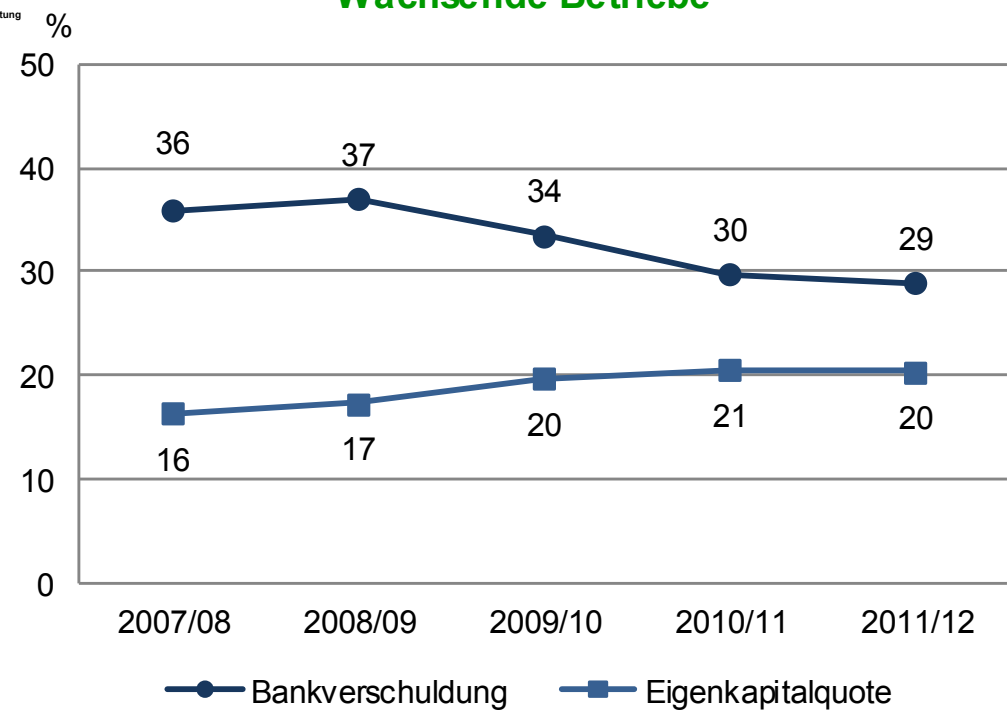
Quelle: KMU Forschung Austria, Bilanzdatenbank (Rundungsdifferenzen nicht ausgeglichen)



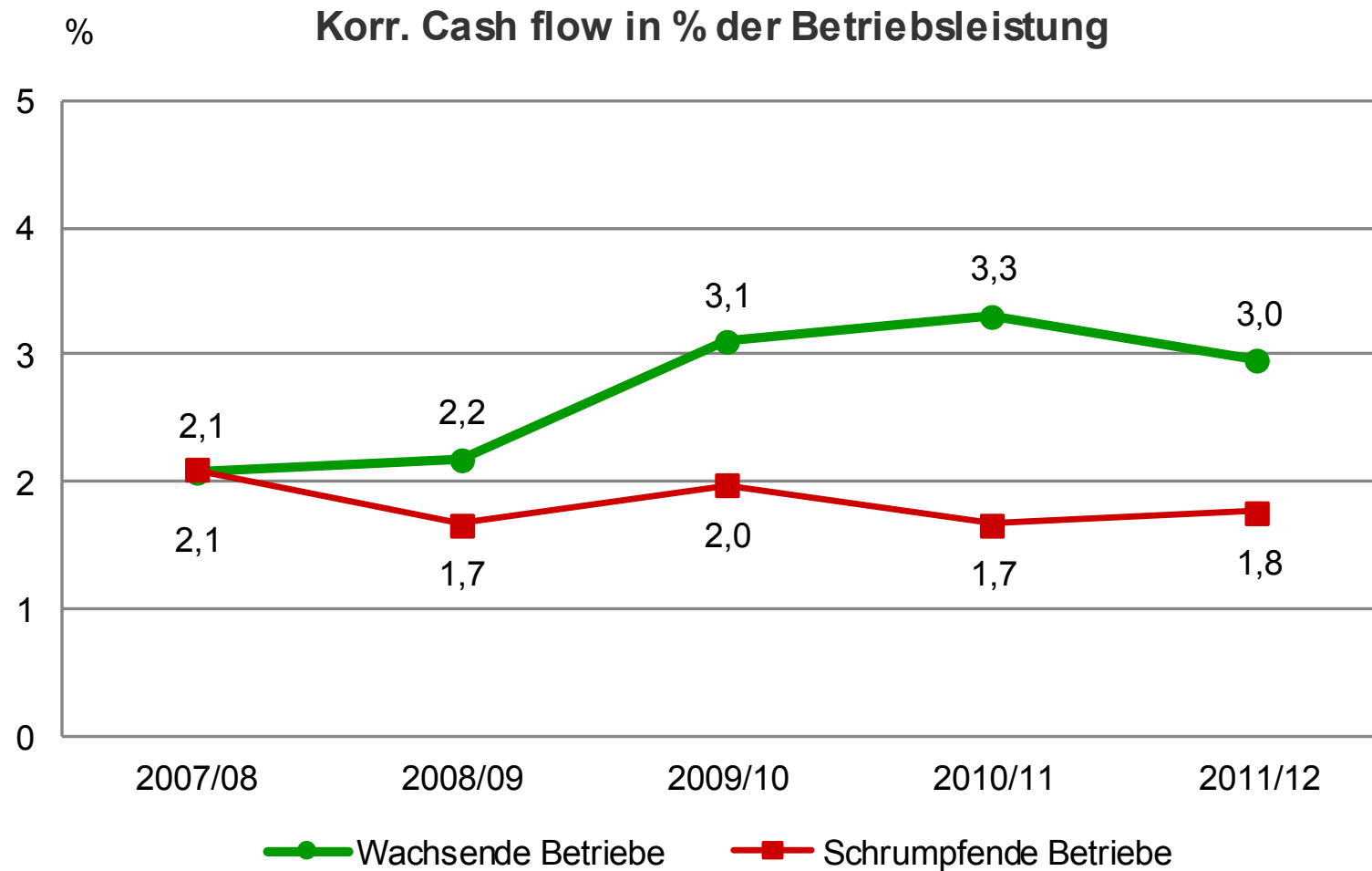
Schrumpfende Betriebe



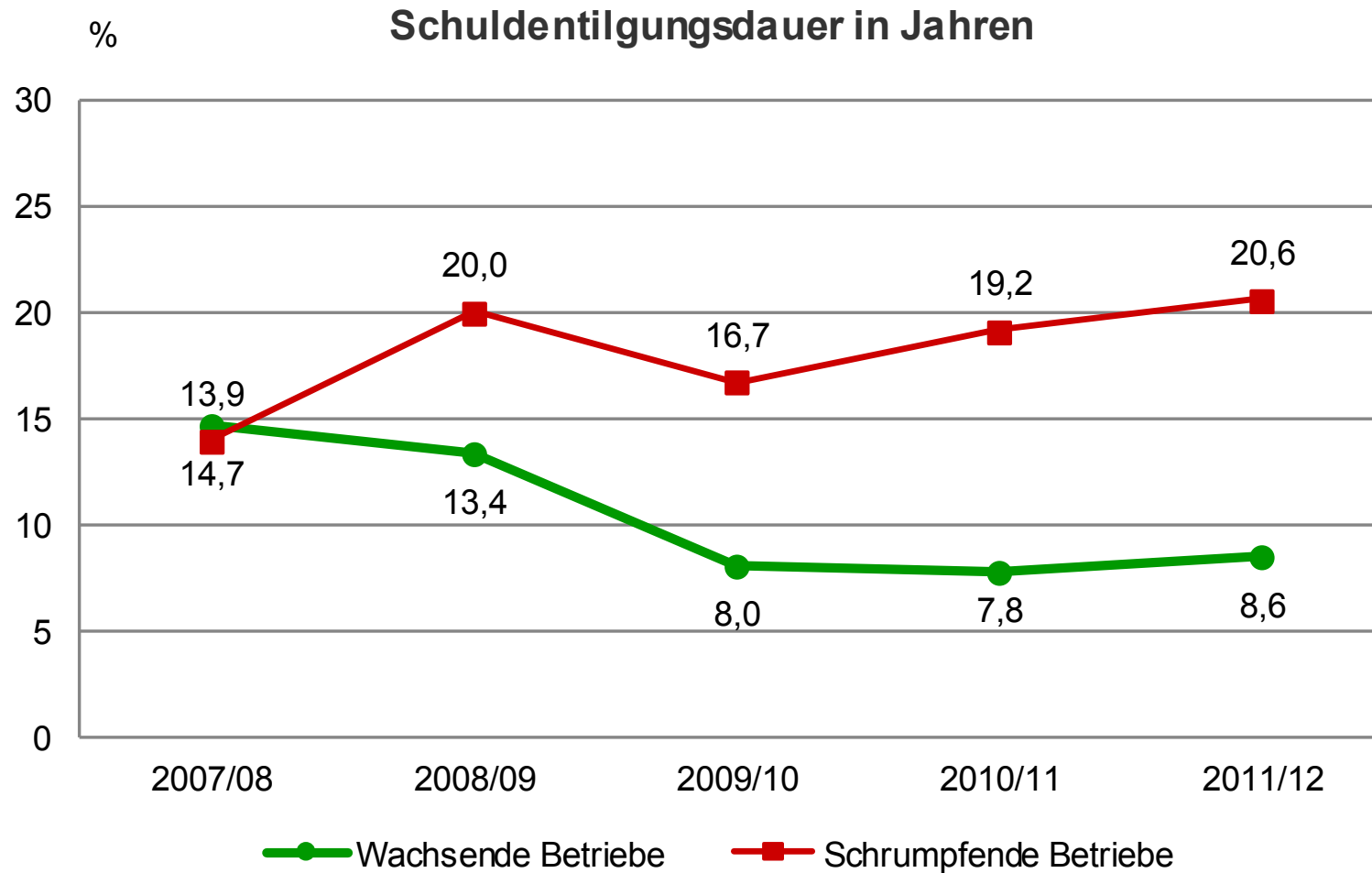
Wachsende Betriebe



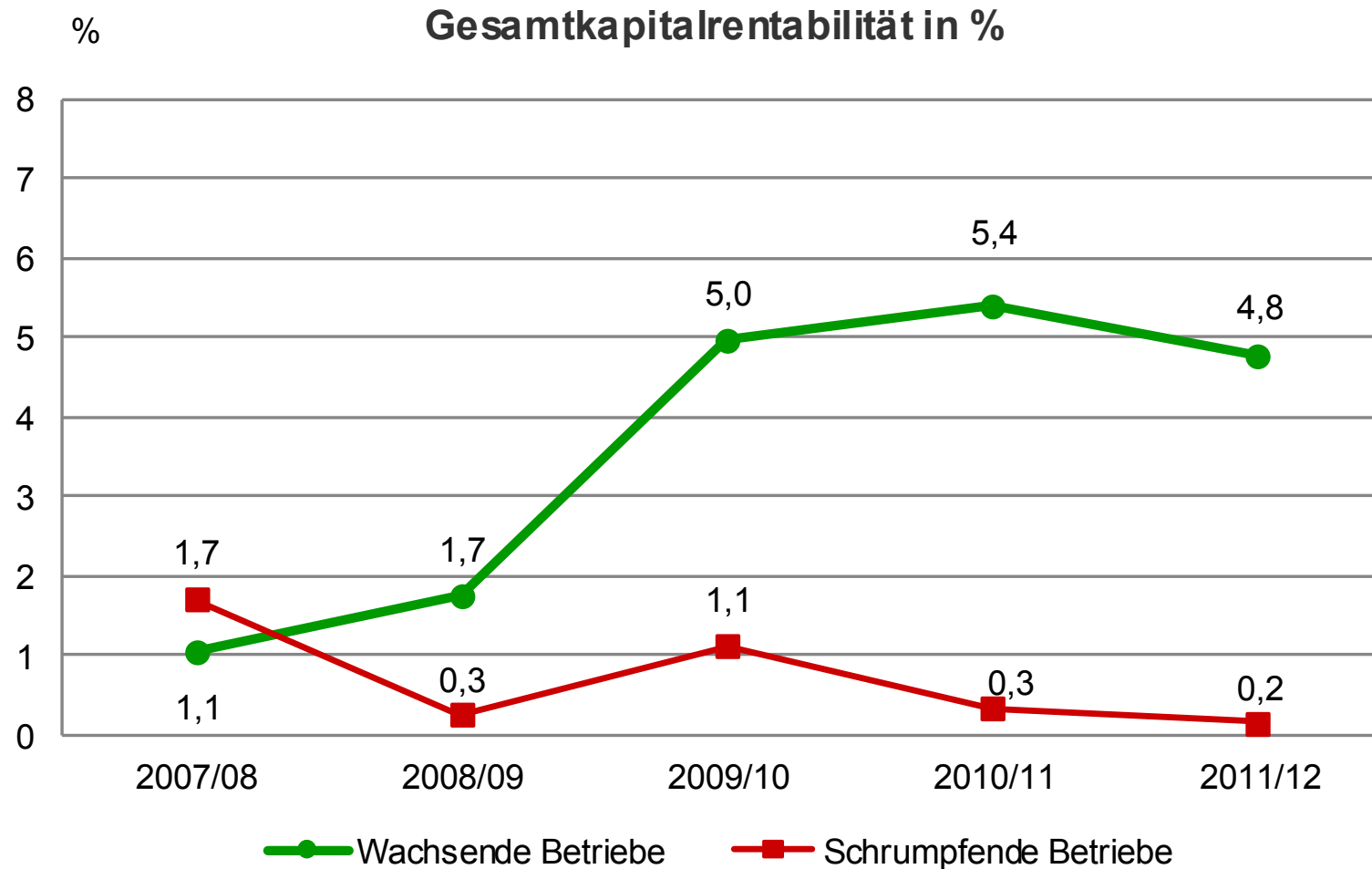
Quelle: KMU Forschung Austria, Bilanzdatenbank (Rundungsdifferenzen nicht ausgeglichen)



Quelle: KMU Forschung Austria, Bilanzdatenbank (Rundungsdifferenzen nicht ausgeglichen)



Quelle: KMU Forschung Austria, Bilanzdatenbank (Rundungsdifferenzen nicht ausgeglichen)



Quelle: KMU Forschung Austria, Bilanzdatenbank (Rundungsdifferenzen nicht ausgeglichen)

- **Wachsende Kfz-Händler:**
 - Höhere Rentabilität
 - Bessere finanzielle Situation
 - Höhere Eigenkapitalausstattung
 - Stärkere Innenfinanzierungskraft
 - Sinkende Bankverschuldung
 - Kürzere Schuldentilgungsdauer

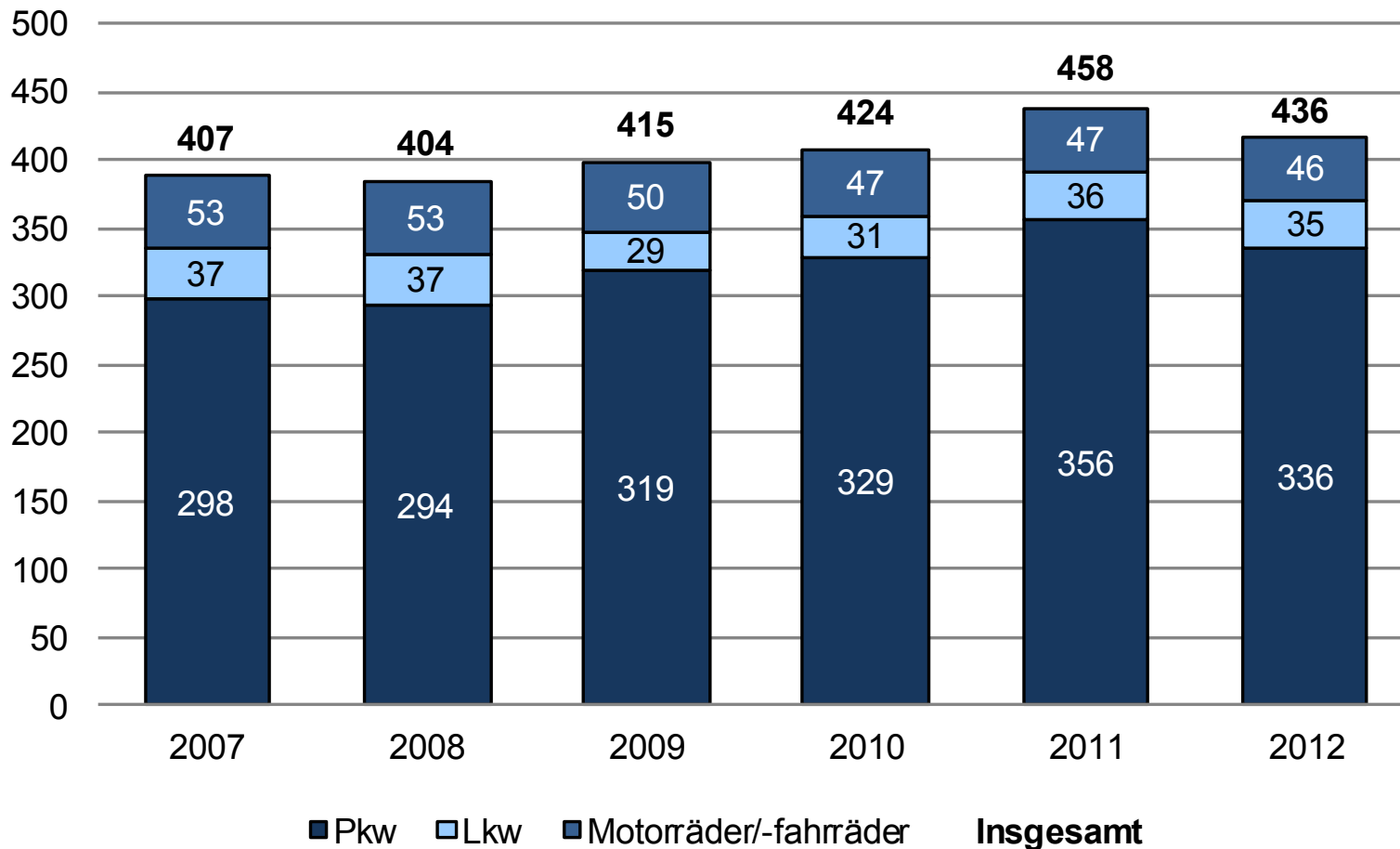


KMU Forschung Austria
Austrian Institute for SME Research

Blitzlicht auf aktuelle konjunkturelle Entwicklungen in der Branche

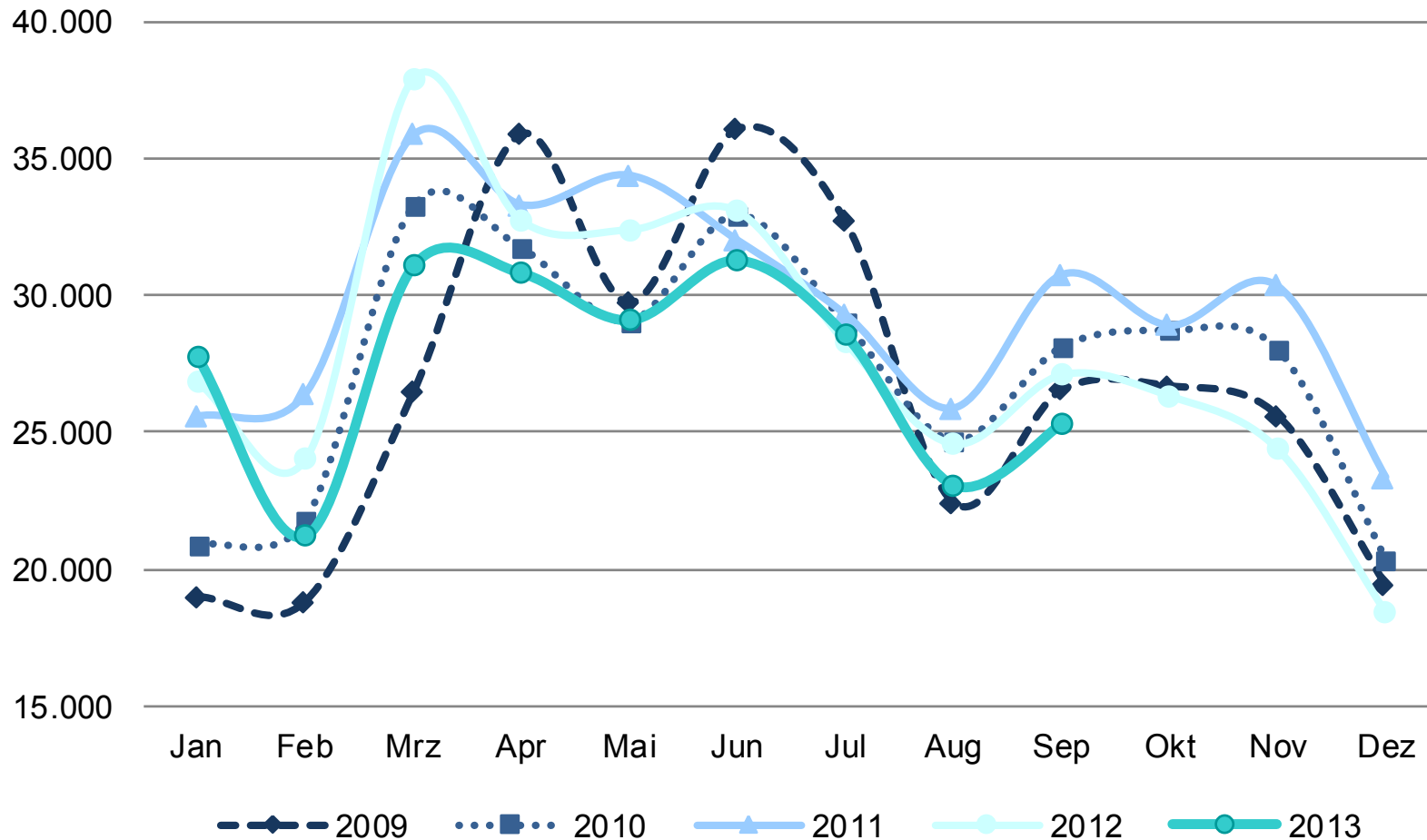
2012 Rückgang bei den Kfz-Neuzulassungen

Kfz-Neuzulassungen nach Fahrzeugart (in 1.000)



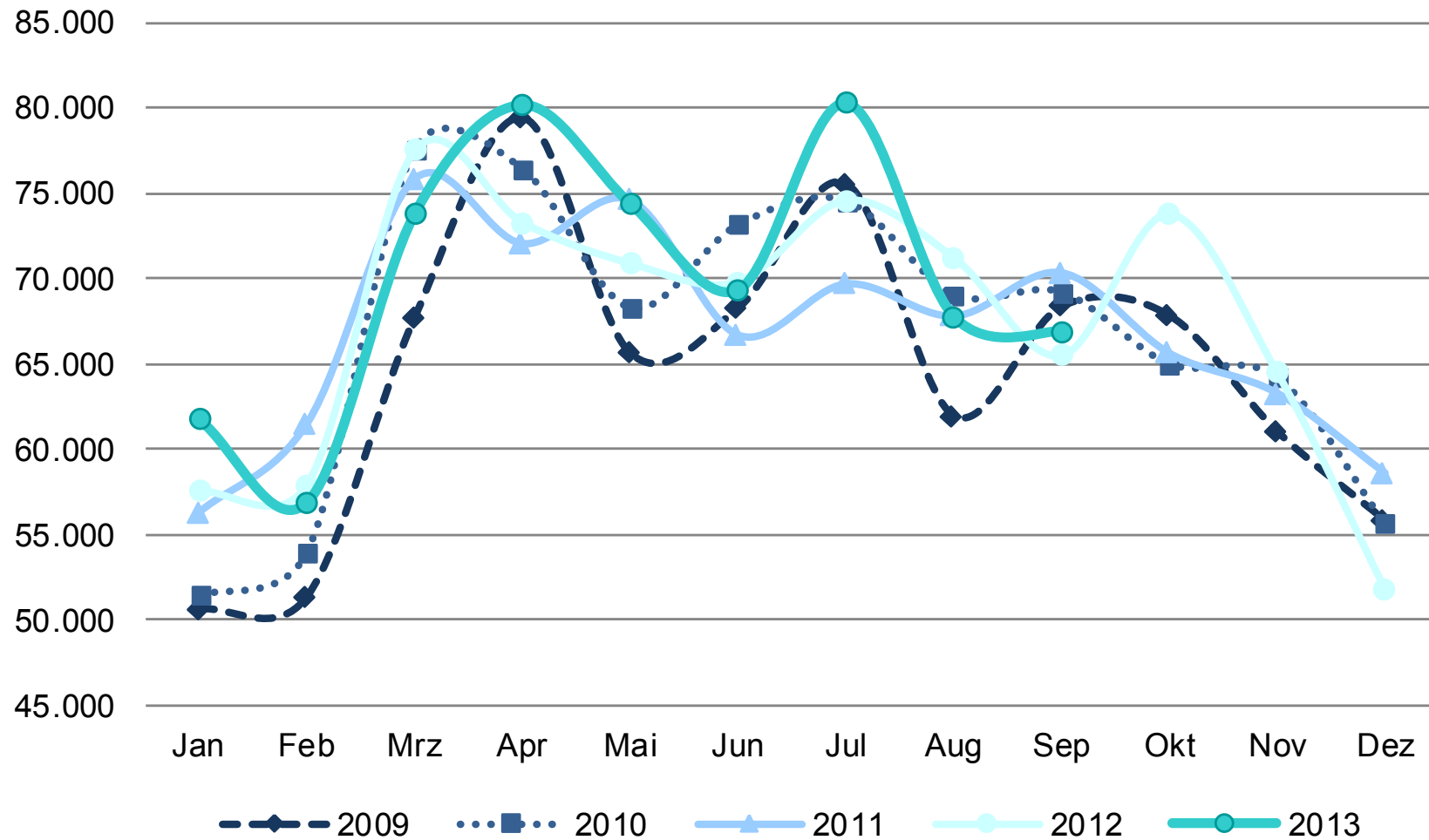
2013:
248.111 Pkw neu zugelassen
→ -7 % gegenüber Vergleichszeitraum des Vorjahres
(Jänner bis September)

Quelle: Statistik Austria (Rundungsdifferenzen nicht ausgeglichen)

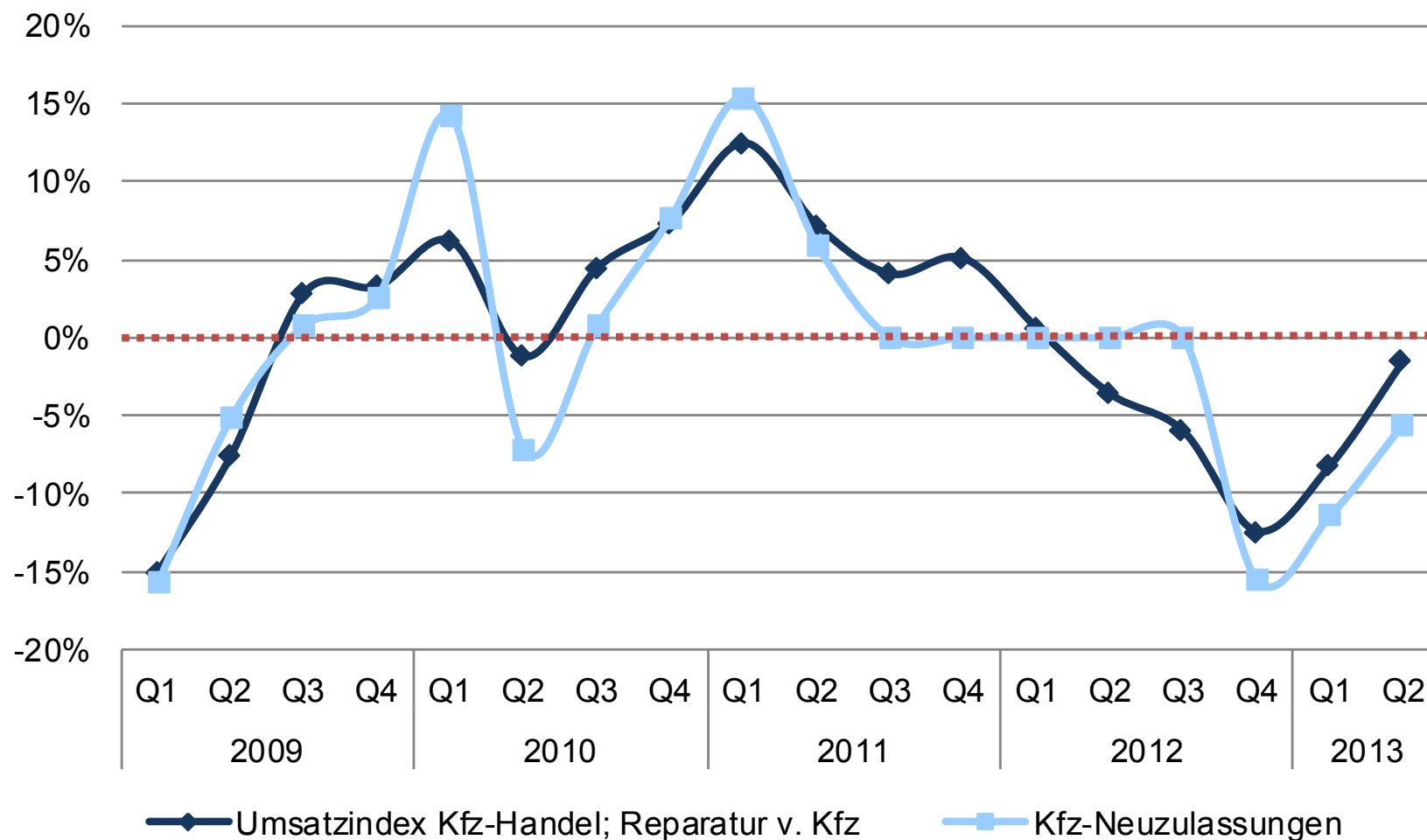


Quelle: Statistik Austria (Rundungsdifferenzen nicht ausgeglichen)

Monatliche Pkw-Gebrauchtzulassungen



Quelle: Statistik Austria (Rundungsdifferenzen nicht ausgeglichen)



Quelle: Statistik Austria (Rundungsdifferenzen nicht ausgeglichen)

- **Gesamtjahr 2013:** Konsumausgaben stagnieren – erst ab dem IV. Quartal 2013 wird eine Beschleunigung der Konjunktur erwartet
- **I. Halbjahr 2013:** Schwäche des privaten Konsums – betrifft auch die Anschaffung von Fahrzeugen

	2013	2014
Bruttoinlandsprodukt (real)	+ 0,4	+ 1,7
Privater Konsum (real)	+ 0,0	+ 0,9
- Dauerhafte Konsumgüter	- 4,8	+ 0,8
- Nicht dauerhafte Konsumgüter und Dienstleistungen	+ 0,6	+ 0,9
Verbraucherpreise	+ 2,0	+ 1,9

Quelle: WIFO, Prognose für 2013 und 2014, Stand Oktober 2013

2013

- Erneute Verbesserung der Ertragskraft prioritär
 - Andere Sektoren erzielen wesentlich bessere Erträge
 - Gute Position wachsender Kfz-Einzelhändler
- Guter Status Quo bei Eigenkapitalquote

2014

- Erste Zeichen einer Konjunkturerholung

Danke für Ihre Aufmerksamkeit

Website: www.kmuforschung.ac.at

E-Mail: office@kmuforschung.ac.at

Mitglied bei / Member of

