



KMU Forschung Austria  
Austrian Institute for SME Research

# Ertragsentwicklung in der Kfz-Wirtschaft

*Mag. Peter Voithofer*

29.10.2015

## Betriebswirtschaftliche Entwicklung

- Heterogene Entwicklung 2013/14
  - besseres Ergebnis Kfz-Wirtschaft insgesamt / Kfz-Werkstätten
  - Schwächere Entwicklung im Kfz-Handel

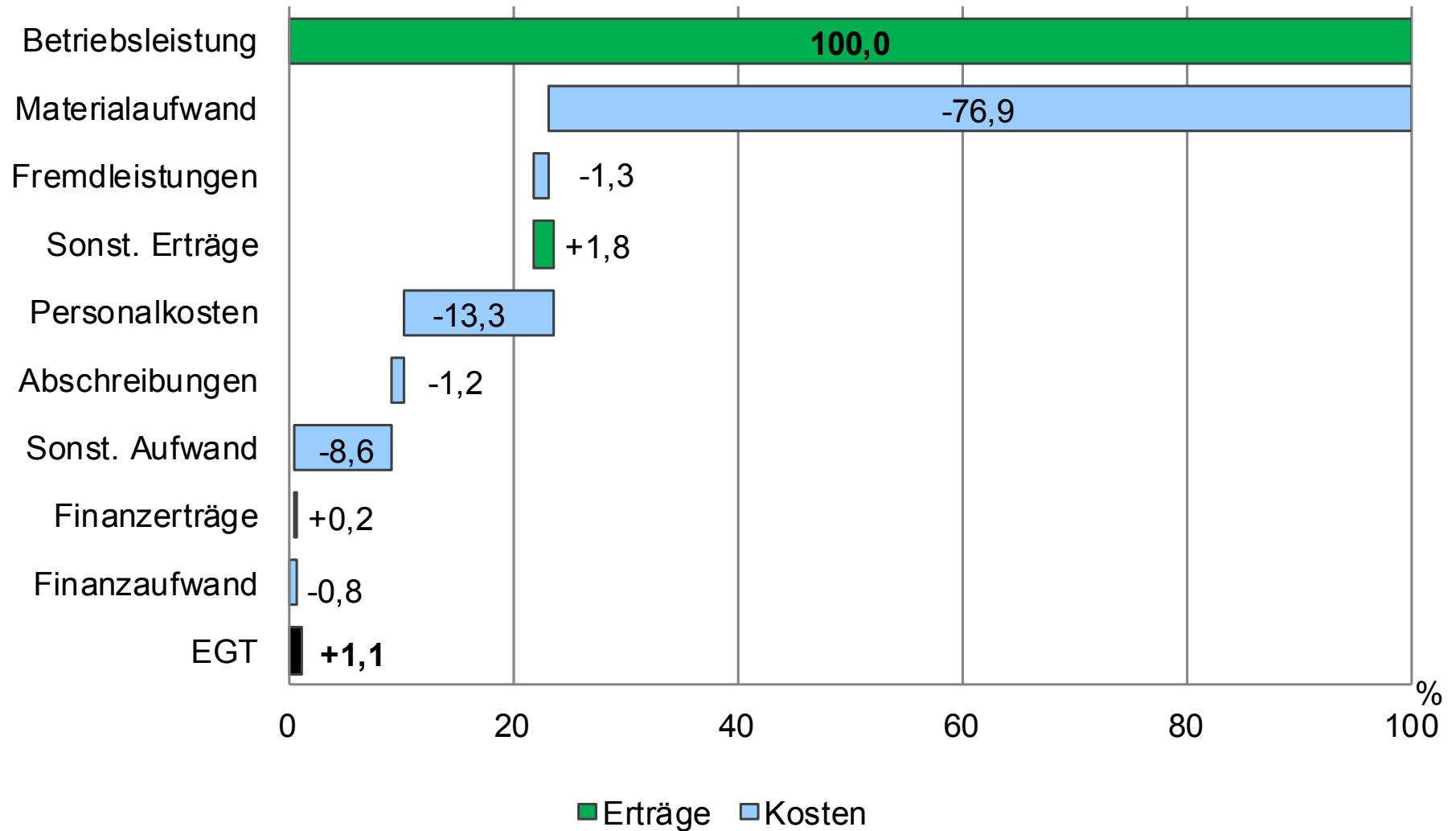
## Branchenrating

- Platz 50 (von 50) für Kfz-Handel

## Konjunkturentwicklung

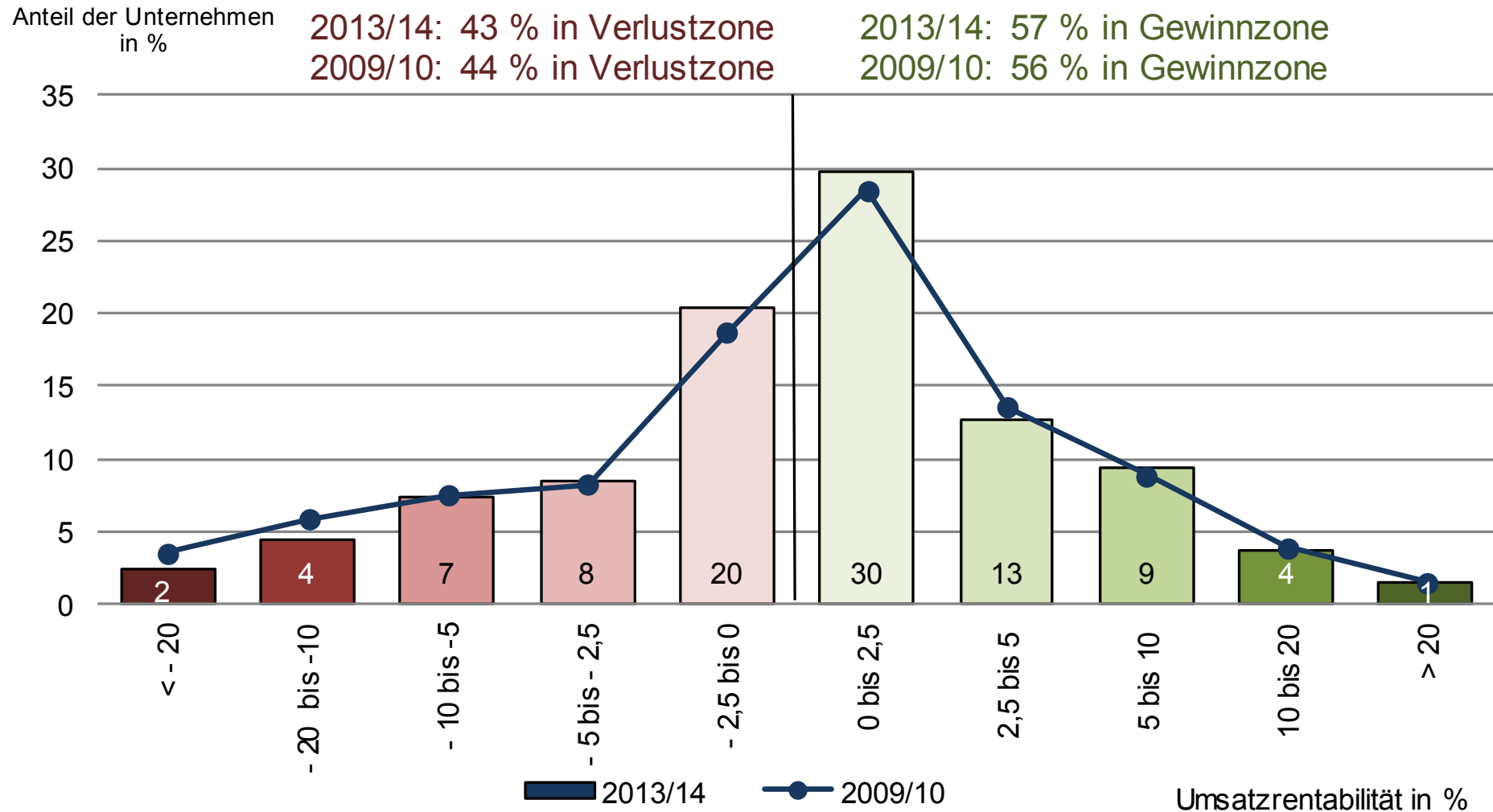
- Nachfrage nach dauerhaften Konsumgütern steigt bis 2016
- Prognose 2016: langsame Zeichen einer Erholung
- Steuerreform verbessert das Konsumentenvertrauen bislang nicht

# Betriebswirtschaftliche Situation der Kfz-Wirtschaft

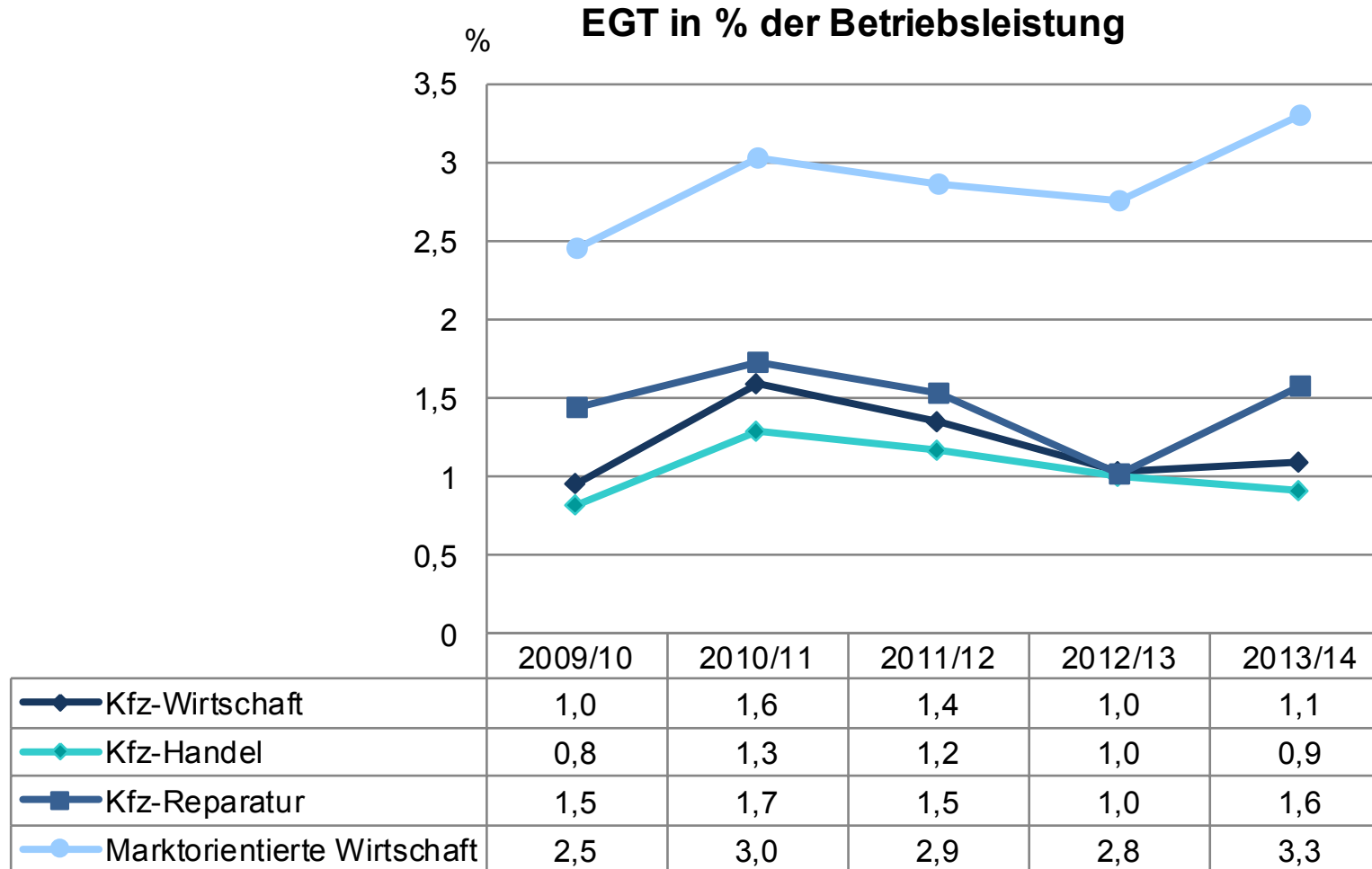


Quelle: KMU Forschung Austria, Bilanzdatenbank (Rundungsdifferenzen nicht ausgeglichen)

# 4 von 10 KMU-Betrieben erreichen die Gewinnschwelle nicht

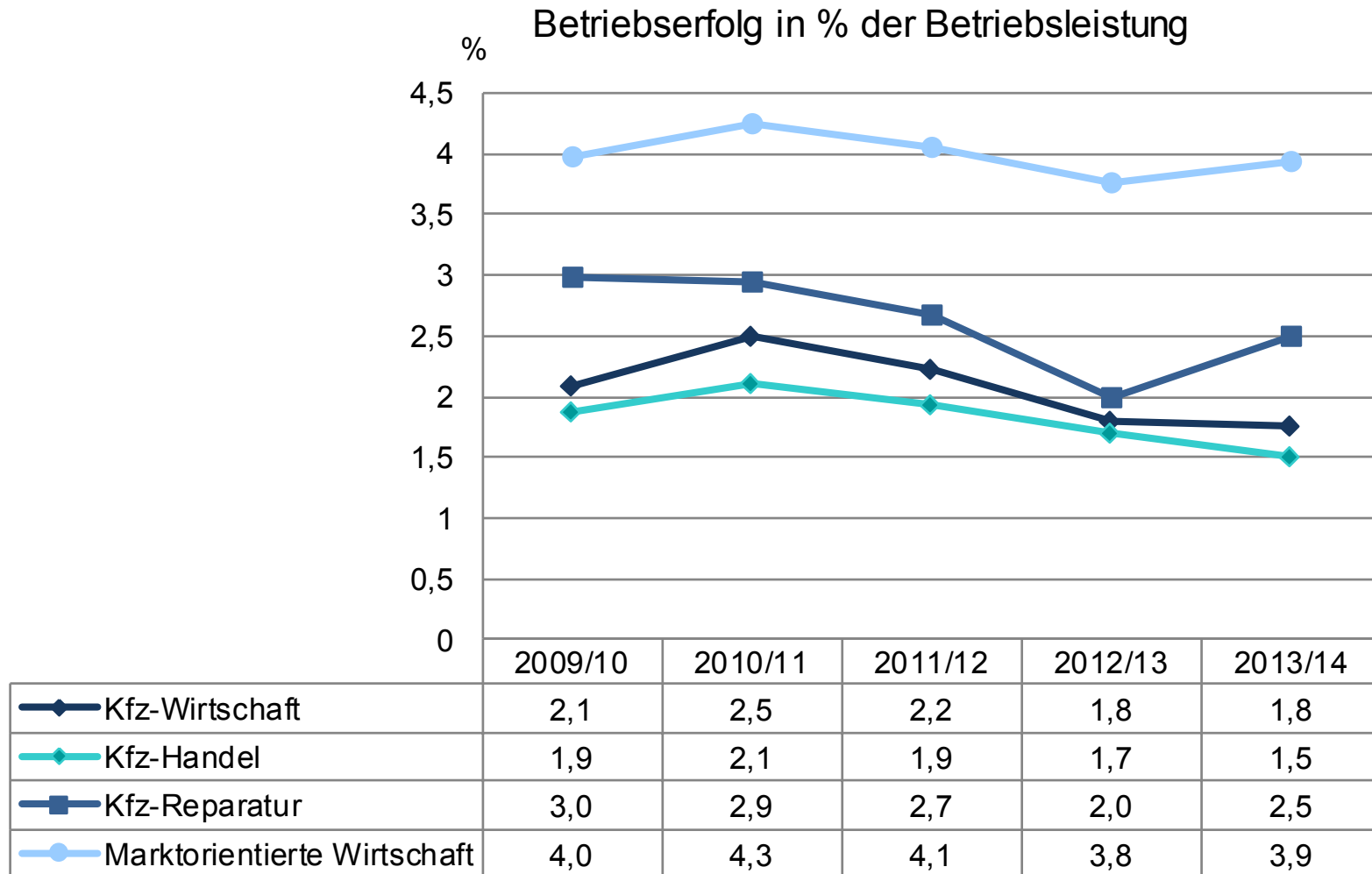


Quelle: KMU Forschung Austria, Bilanzdatenbank

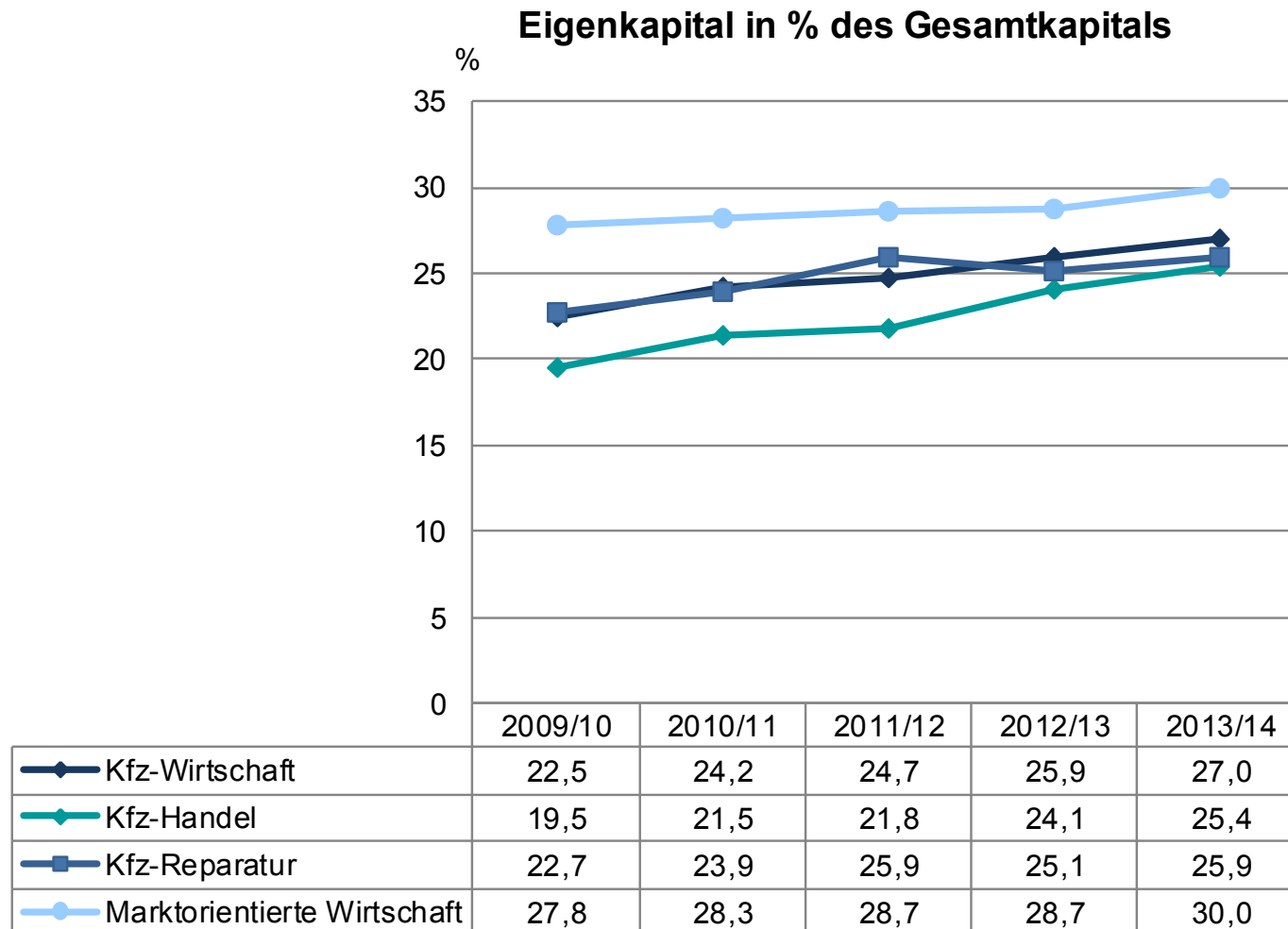


Quelle: KMU Forschung Austria, Bilanzdatenbank

# ... ebenso beim Betriebserfolg (Ergebnis vor Finanzerfolg)



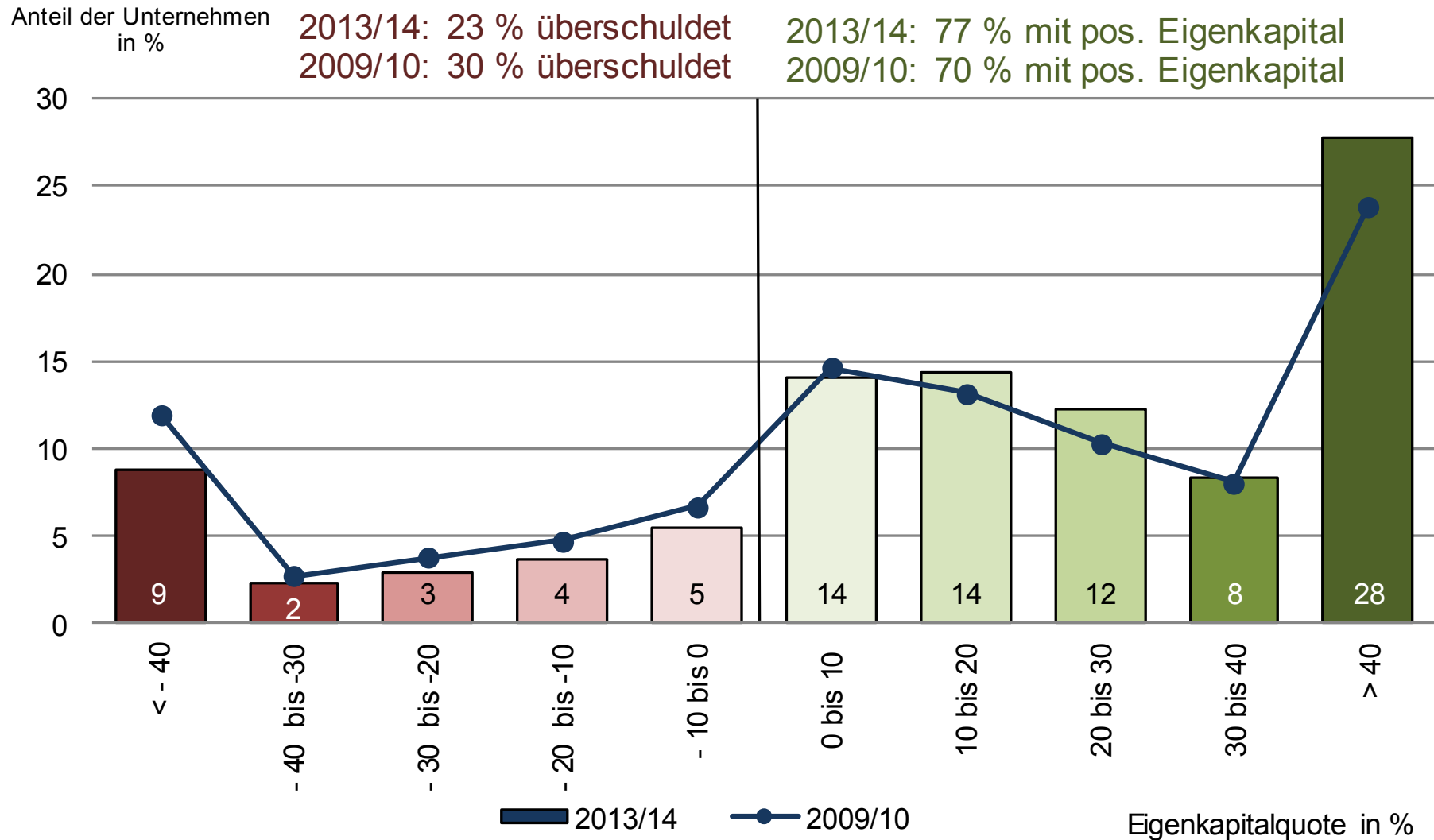
Quelle: KMU Forschung Austria, Bilanzdatenbank



Quelle: KMU Forschung Austria, Bilanzdatenbank

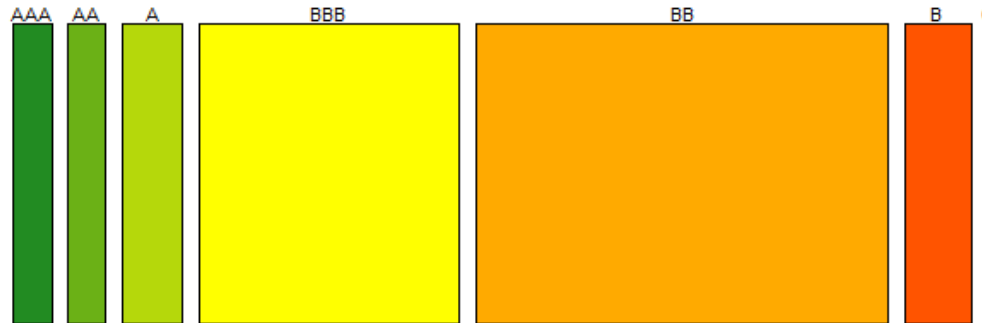


# 2013/14: 77% der Kfz-Betriebe mit pos. Eigenkapital

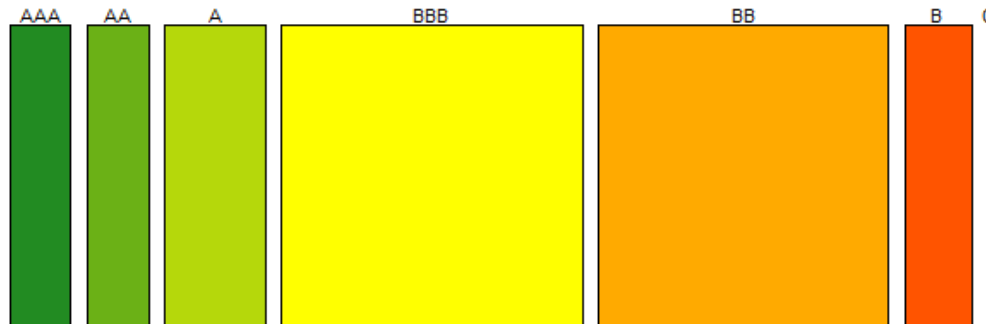


Quelle: KMU Forschung Austria, Bilanzdatenbank

# Branchenrating



Handel mit Kraftfahrzeugen;  
Instandhaltung und Reparatur von  
Kraftfahrzeugen (Oenace-2008,  
Abteilung G 45)



Marktorientierte Wirtschaft

Die nachfolgenden Werte stellen Grenzwerte der einjährigen Ausfallwahrscheinlichkeit dar. Ein Unternehmen erhält dann ein **AAA** Rating, wenn seine einjährige Ausfallwahrscheinlichkeit unter 0,013% liegt. Das heißt die Wahrscheinlichkeit dieses Unternehmens, insolvent zu werden, liegt im folgenden Kalenderjahr unter 0,013%. Für **AA** liegt der Grenzwert bei 0,033%, für **A** bei 0,08 %, für **BBB** bei 0,379%, für **BB** bei 1,687% und für **B** bei 8,554%. Unternehmen mit einem **C** Rating fallen mit einer Wahrscheinlichkeit von größer 8,554% aus.

Quelle: KMU Forschung Austria

## Handel mit Kraftfahrzeugen; Instandhaltung und Reparatur von Kraftfahrzeugen (Oenace-2008, Abteilung G 45)

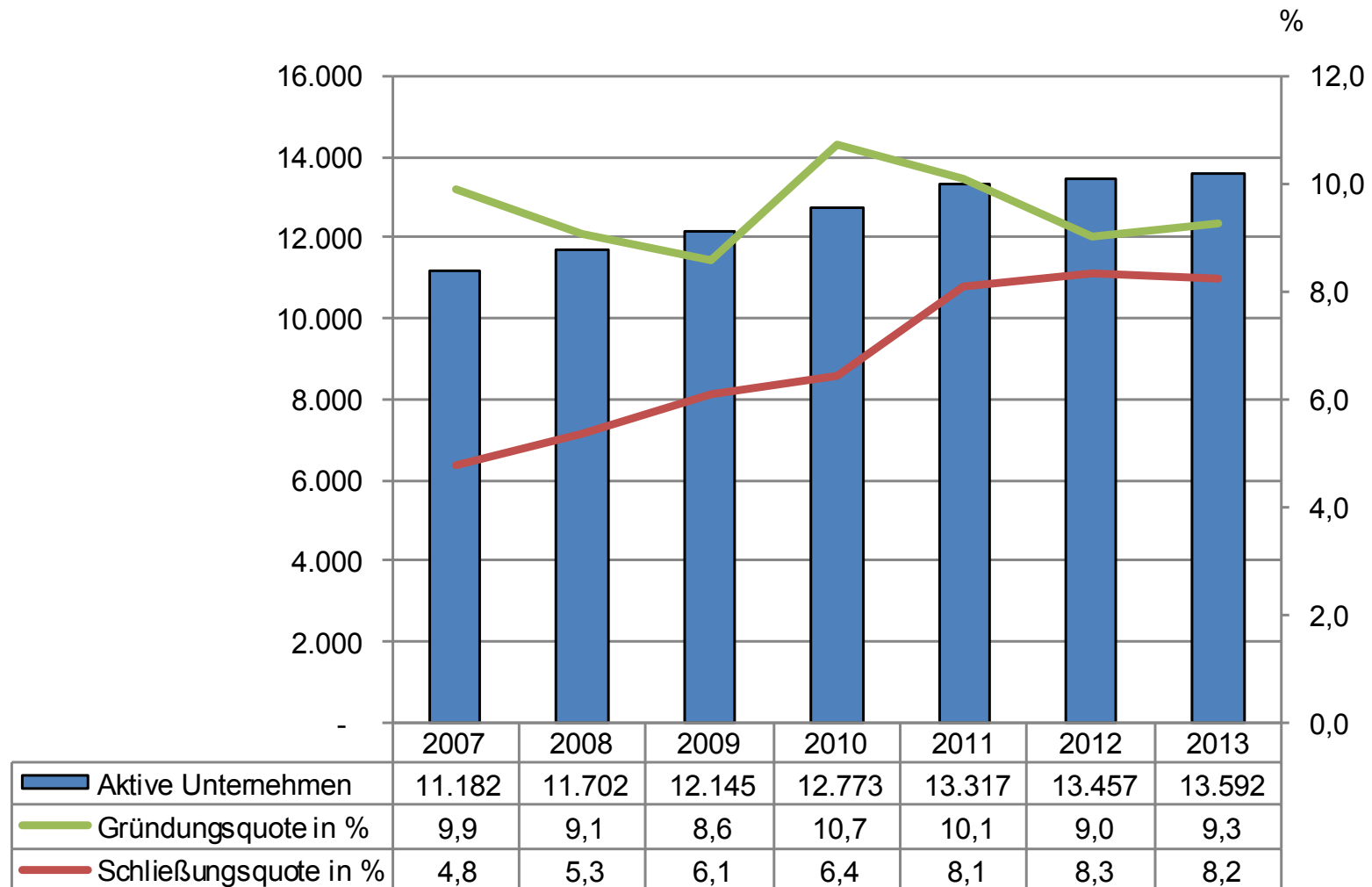
- **Beeinträchtigte Branchenbonität**
- Ratingklasse 4.0
- Rang 50 von 50 beurteilten Branchen

„Die Bonität ist kurzfristig stabil. Innerhalb eines Jahres sind bonitätsgefährdende Änderungen eher nicht zu erwarten. Die Unternehmen verfügen jedoch nur über geringe Reserven. Negative Entwicklungen können schnell zu Ausfällen führen. Die finanzielle Situation der Unternehmen in der Branche erweist sich als durchschnittlich bis beeinträchtigt. Die Insolvenzen in der Branche werden aber konstant bleiben bzw. nur leicht zunehmen.“

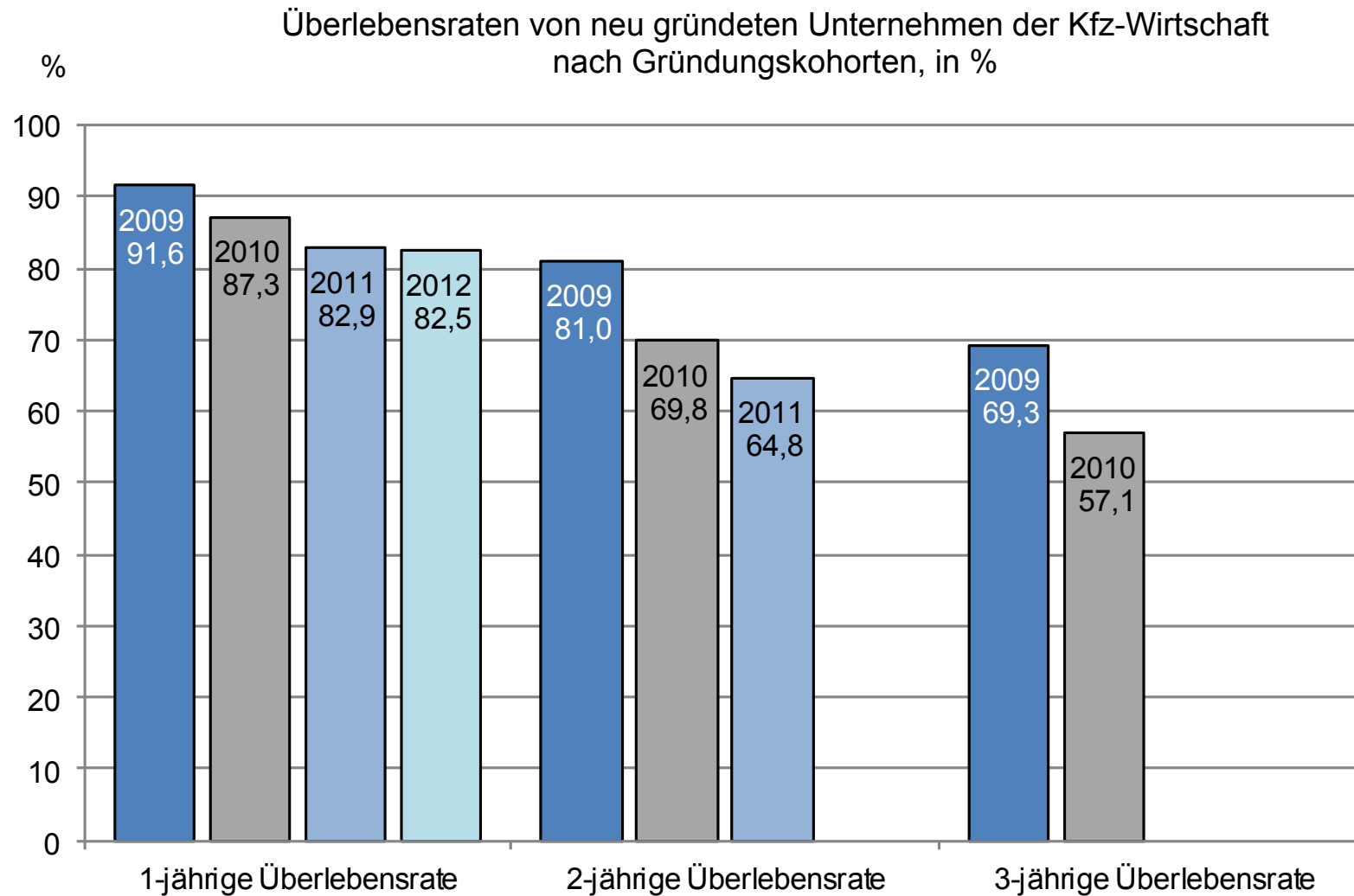
Quelle: KMU Forschung Austria, KSV 1870, Stand: Februar 2015

# Unternehmensdemografie

# Gründungsquote bei rd. 9% in der Kfz-Wirtschaft

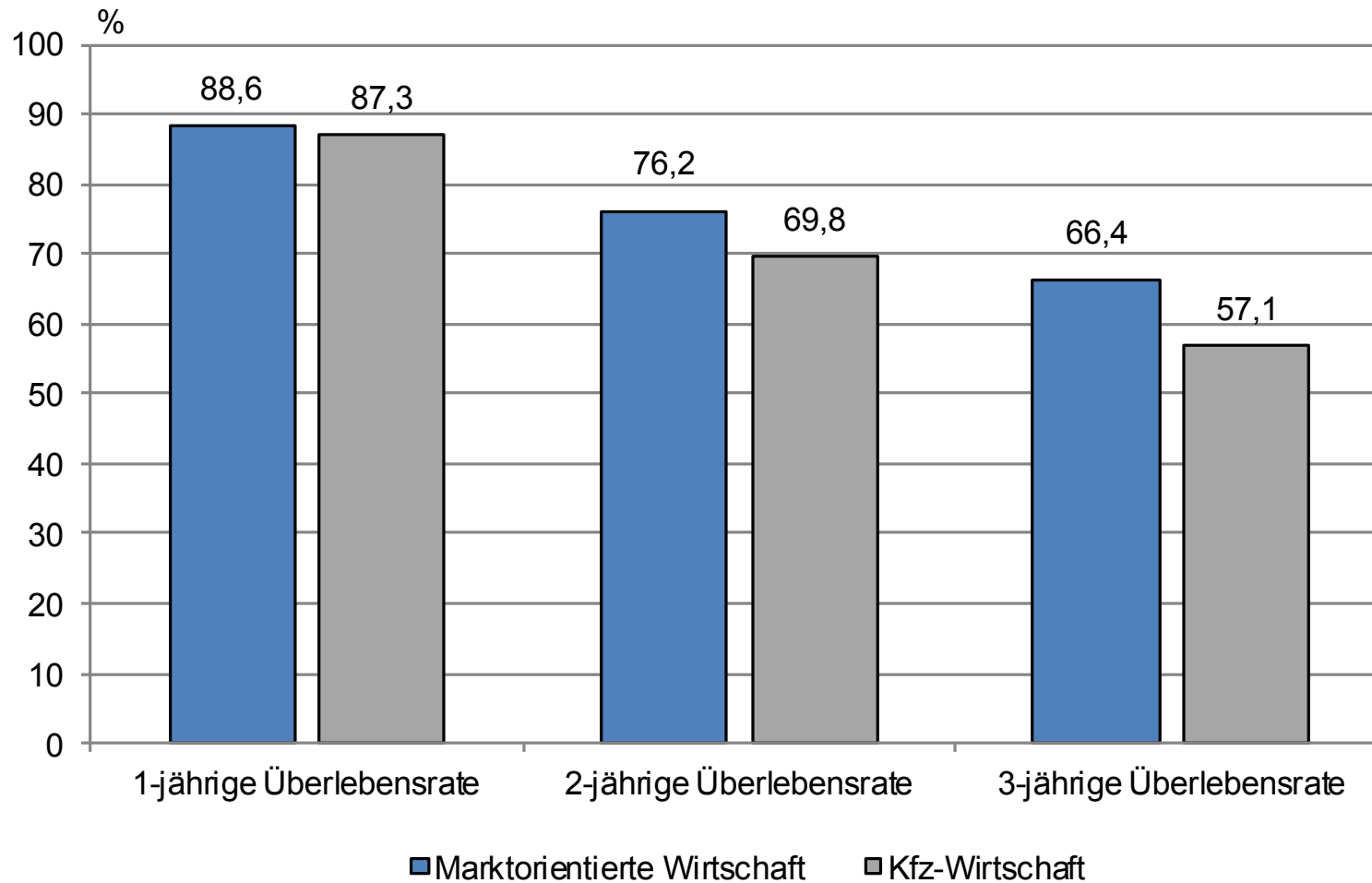


Quelle: Statistik Austria



Quelle: Statistik Austria

Überlebensraten von 2010 neu gegründeten Unternehmen der Kfz-Wirtschaft und der marktorientierten Wirtschaft, in %



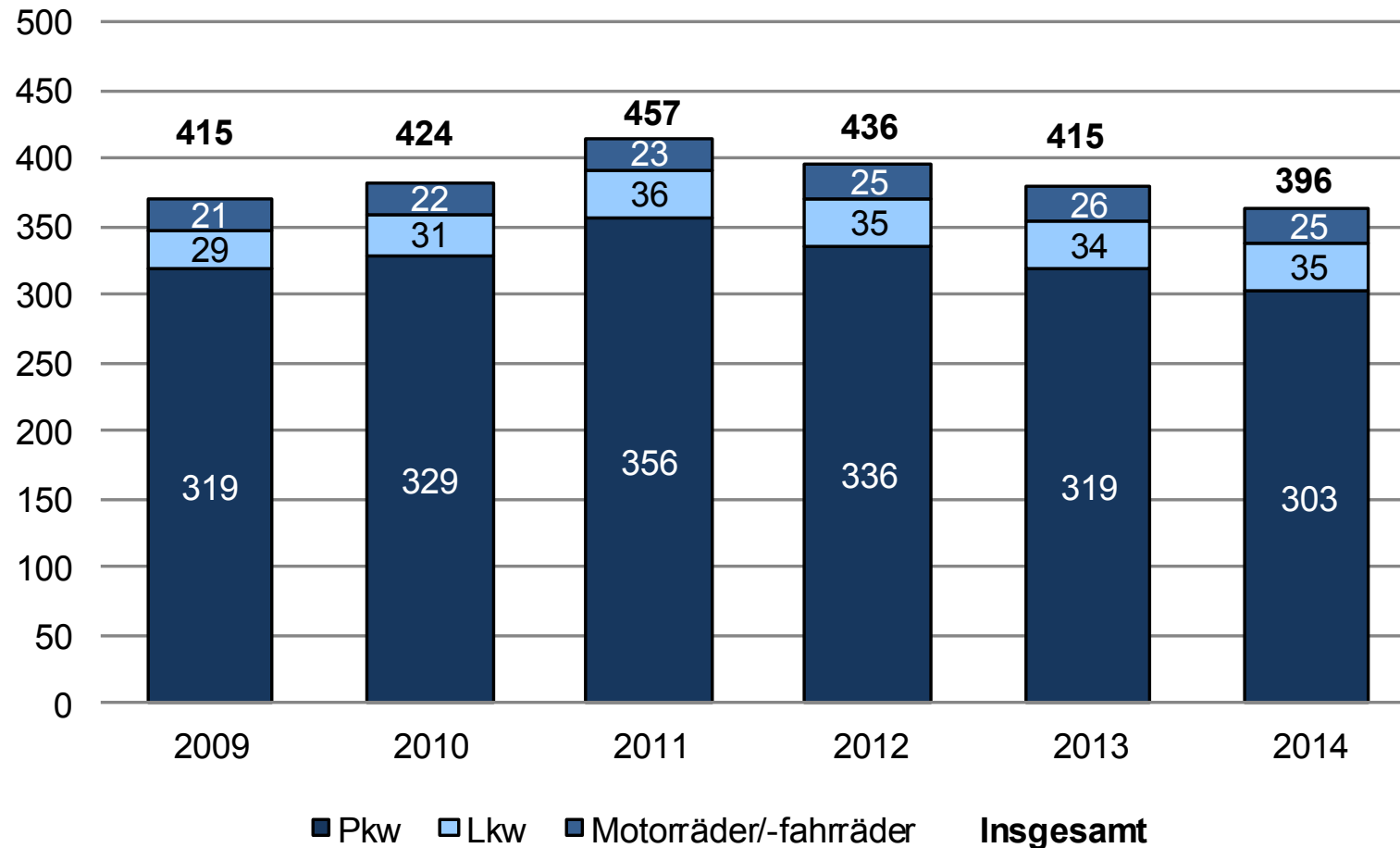
Quelle: Statistik Austria



# Konjunkturelle Entwicklungen in der Branche

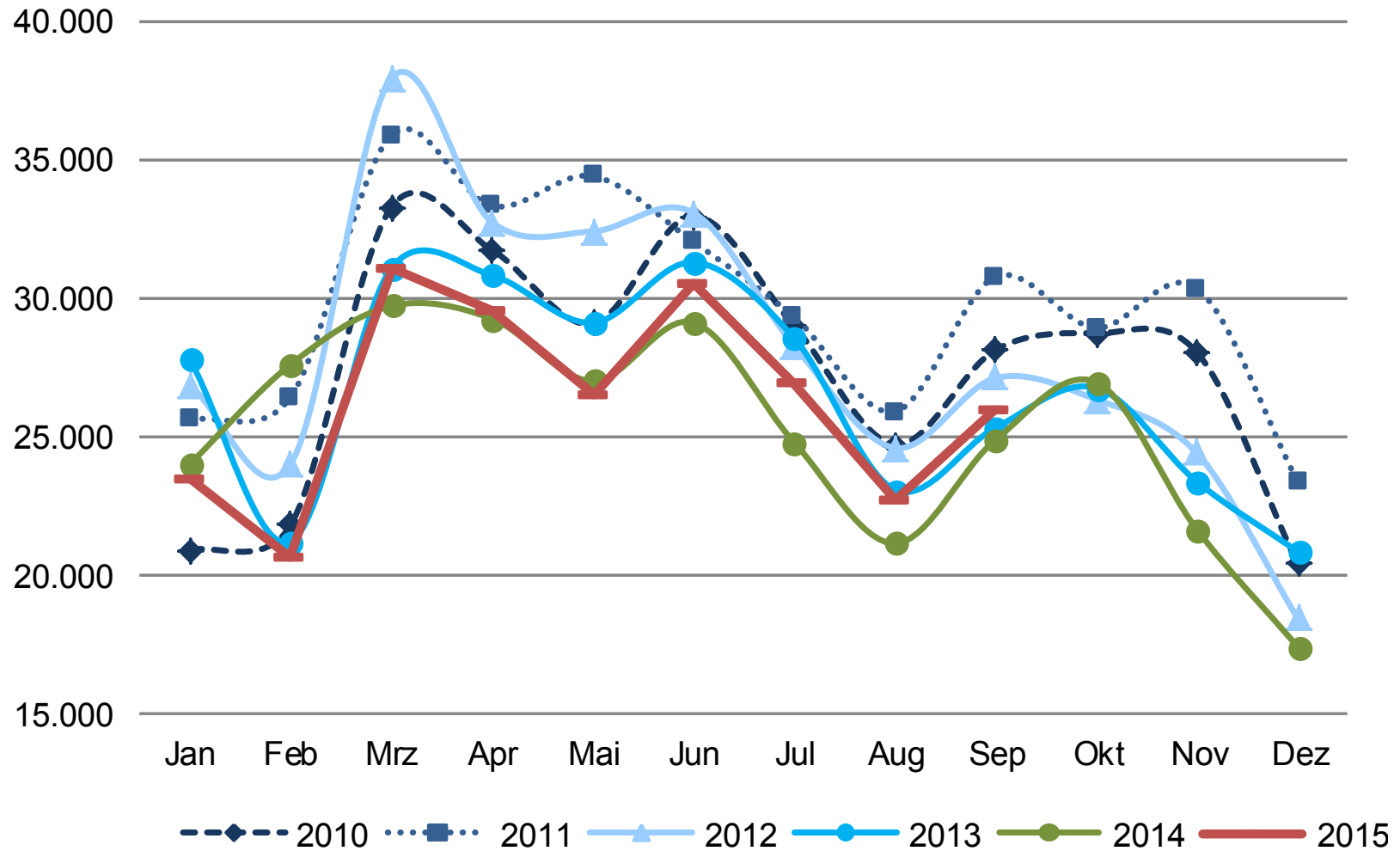
# 2014 weiterer Rückgang bei den Kfz-Neuzulassungen

Kfz-Neuzulassungen nach Fahrzeugart (in 1.000)



Quelle: Statistik Austria

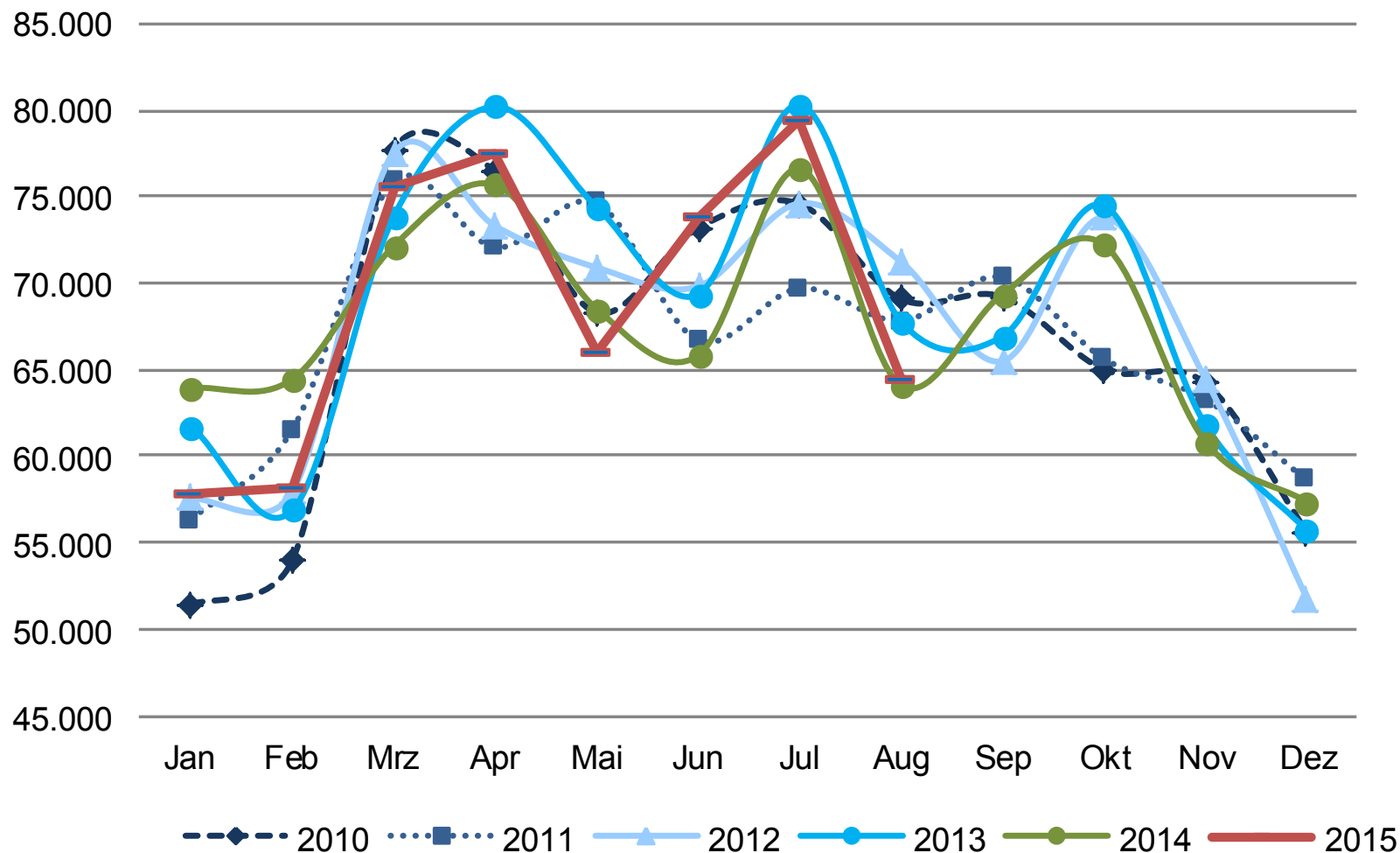
# Monatliche Pkw-Neuzulassungen



Quelle: Statistik Austria

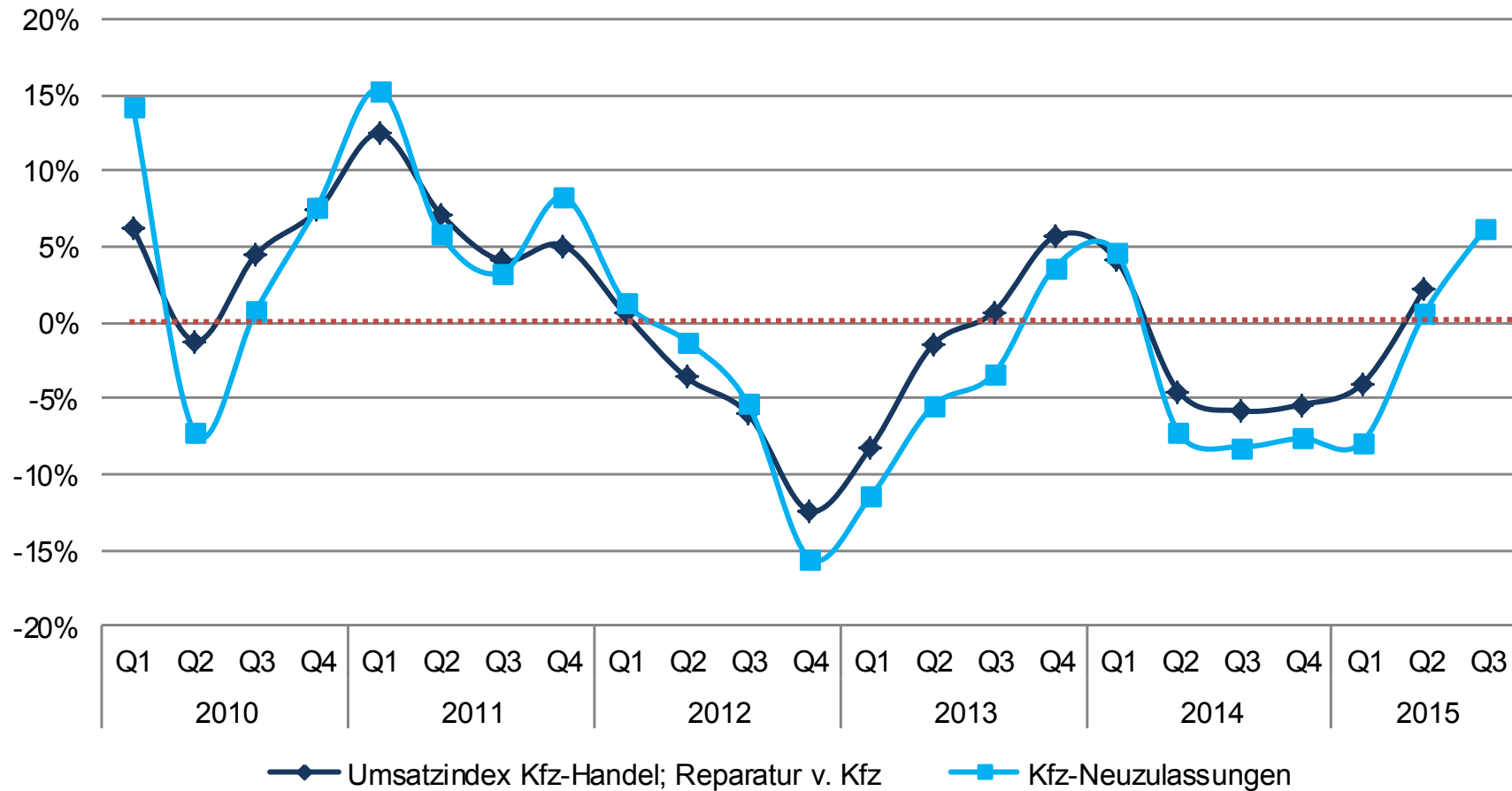
# Monatliche Pkw-Gebrauchtzulassungen

20/24



Quelle: Statistik Austria

# Umsatzentwicklung versus Neuzulassungen



Quelle: Statistik Austria

- **Verhaltene Ausweitung des privaten Konsums**
  - erst 2016 mit Zunahme zu rechnen
- **Nachfrage nach dauerhaften Konsumgütern steigt 2016**

	<b>2015</b>	<b>2016</b>
Bruttoinlandsprodukt (real)	+ 0,7	+ 1,4
Privater Konsum (real)	+ 0,4	+ 1,3
- Dauerhafte Konsumgüter	+/- 0,0	+3,2
- Nicht dauerhafte Konsumgüter und Dienstleistungen	+0,4	+1,1
Verbraucherpreise	+ 1,1	+ 1,7

Quelle: WIFO, Prognose für 2015 und 2016, Stand September 2015

- Begünstigt ab 2016 **private Nachfrage**
- **Konjunkturbelebende Effekte** durch Maßnahmen zur Gegenfinanzierung **neutralisiert** (vgl. Wifo 2015)
- Effekte der **Steuerreform** durch kalte Progression rasch **nivelliert** (2019 wieder auf Niveau von 2009)
- **Abgabenstruktur wurde nicht nachhaltig verbessert**
- **Wie ist die Einschätzung der KonsumentInnen?**
  - **keine Verbesserung (Konsumentenvertrauen)**

- **Heterogene** betriebswirtschaftliche **Entwicklung**
- Kfz Handel weiter **unter Druck**
- seit Jahren **schwache konjunkturelle Entwicklung**
- **anhaltender Strukturwandel** zeigt sich in sinkenden Bestandsdauern der Unternehmen



# Danke für Ihre Aufmerksamkeit

*Website* [www.kmuforschung.ac.at](http://www.kmuforschung.ac.at)

*E-Mail* [office@kmuforschung.ac.at](mailto:office@kmuforschung.ac.at)

Mitglied bei / Member of

