

Ertragsentwicklung im österreichischen Kfz-Handel und -Gewerbe

Mag. Peter Voithofer

09.11.2012

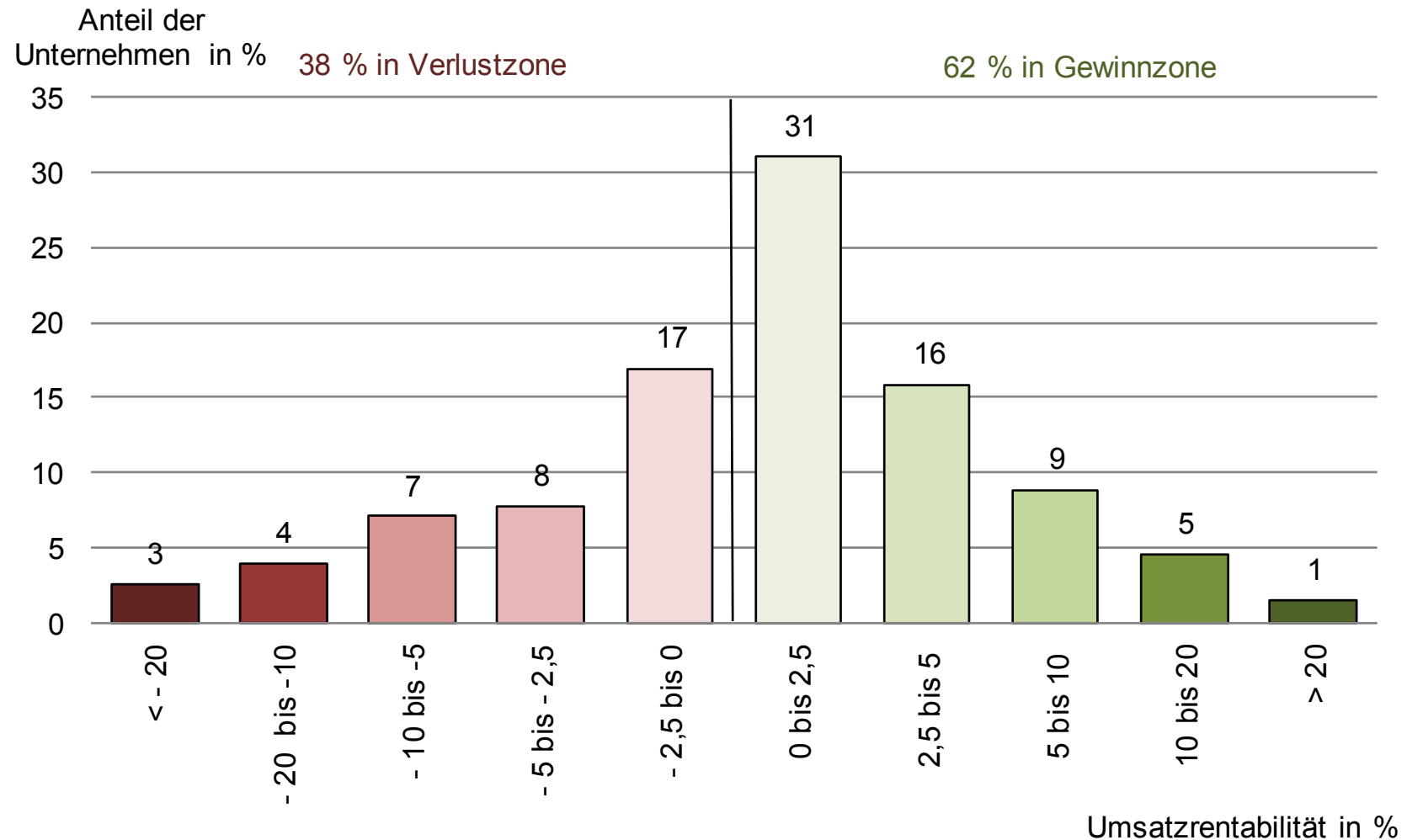
- Ein Blick auf die betriebswirtschaftliche Situation der Kfz-Wirtschaft
- Wodurch unterscheiden sich nach Umsatz wachsende von schrumpfenden Betrieben
- Blitzlicht auf aktuelle konjunkturelle Entwicklungen in der Kfz-Branche

- Schwierige betriebswirtschaftliche Situation in der Kfz-Wirtschaft...
 - ...mit großer Heterogenität...
 - ...aber positive Tendenzen in den letzten zwei Jahren
- Prioritäre Ziel: Verbesserung der Ertragskraft
- gute Entwicklung der Neuzulassungen für 2011

Ein Blick auf die betriebswirtschaftliche Situation der Kfz-Wirtschaft

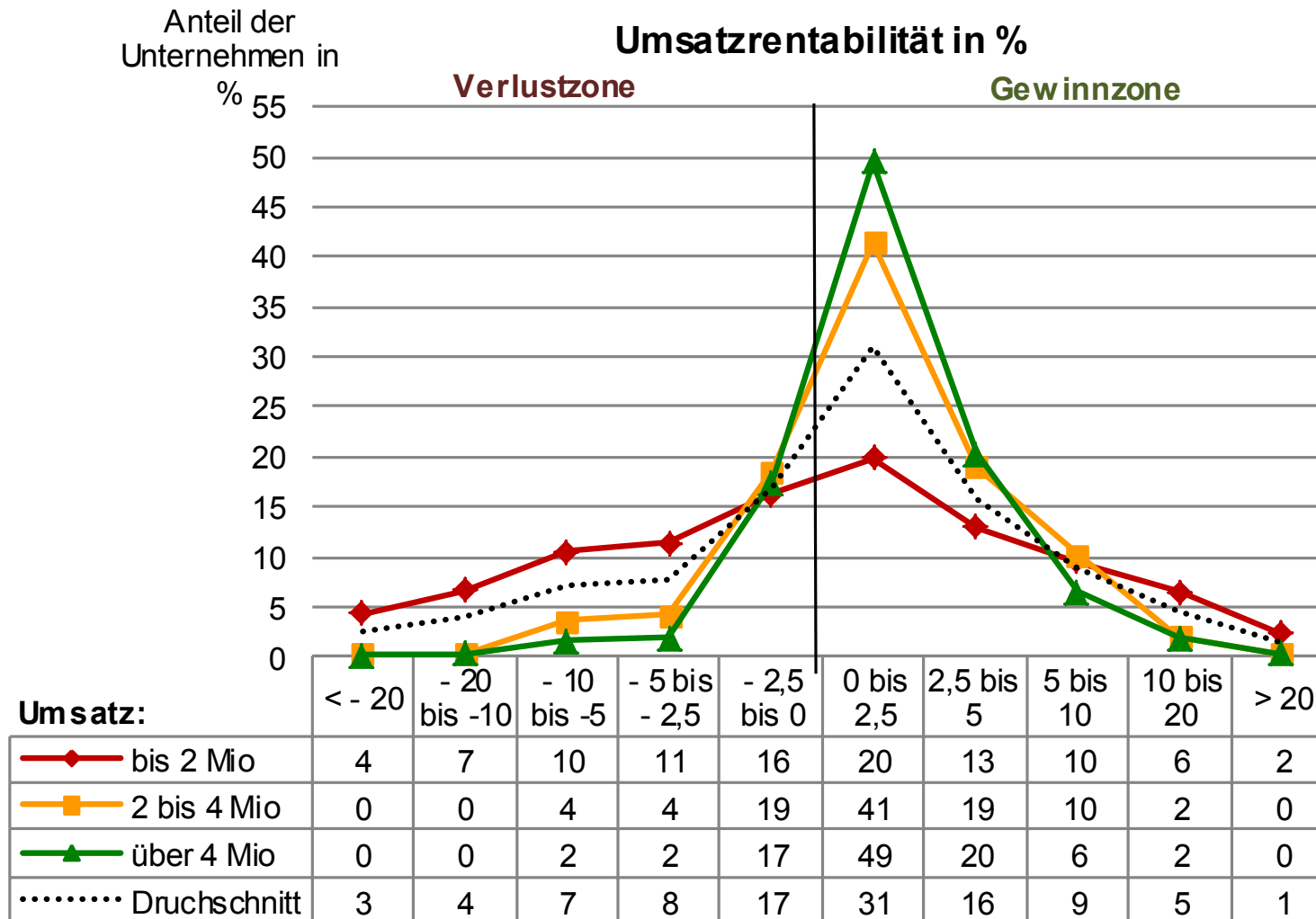
- Bilanzdatenbank der KMU Forschung Austria
- Jahresabschlüsse KMU Bilanzstichtag zw. 1.7. und 30.6. des Folgejahres für:
 - ÖNACE 45.1 Handel mit Kraftwagen
 - ÖNACE 45.2 Instandhaltung und Reparatur von Kraftwagen
 - ÖNACE 45 Handel mit Kraftfahrzeugen; Instandhaltung und Reparatur von Kraftfahrzeugen
- Betriebswirtschaftliche Korrekturen
 - Kalkulatorischer Unternehmerlohn
 - Kalkulatorische Eigenkapitalzinsen

38% der Kfz-Betriebe in der Verlustzone



Anmerkung: Rundungsdifferenzen nicht ausgeglichen
Quelle: KMU Forschung Austria, Bilanzdatenbank

Betriebe mit weniger als 2 Mio Umsatz am schlechtesten

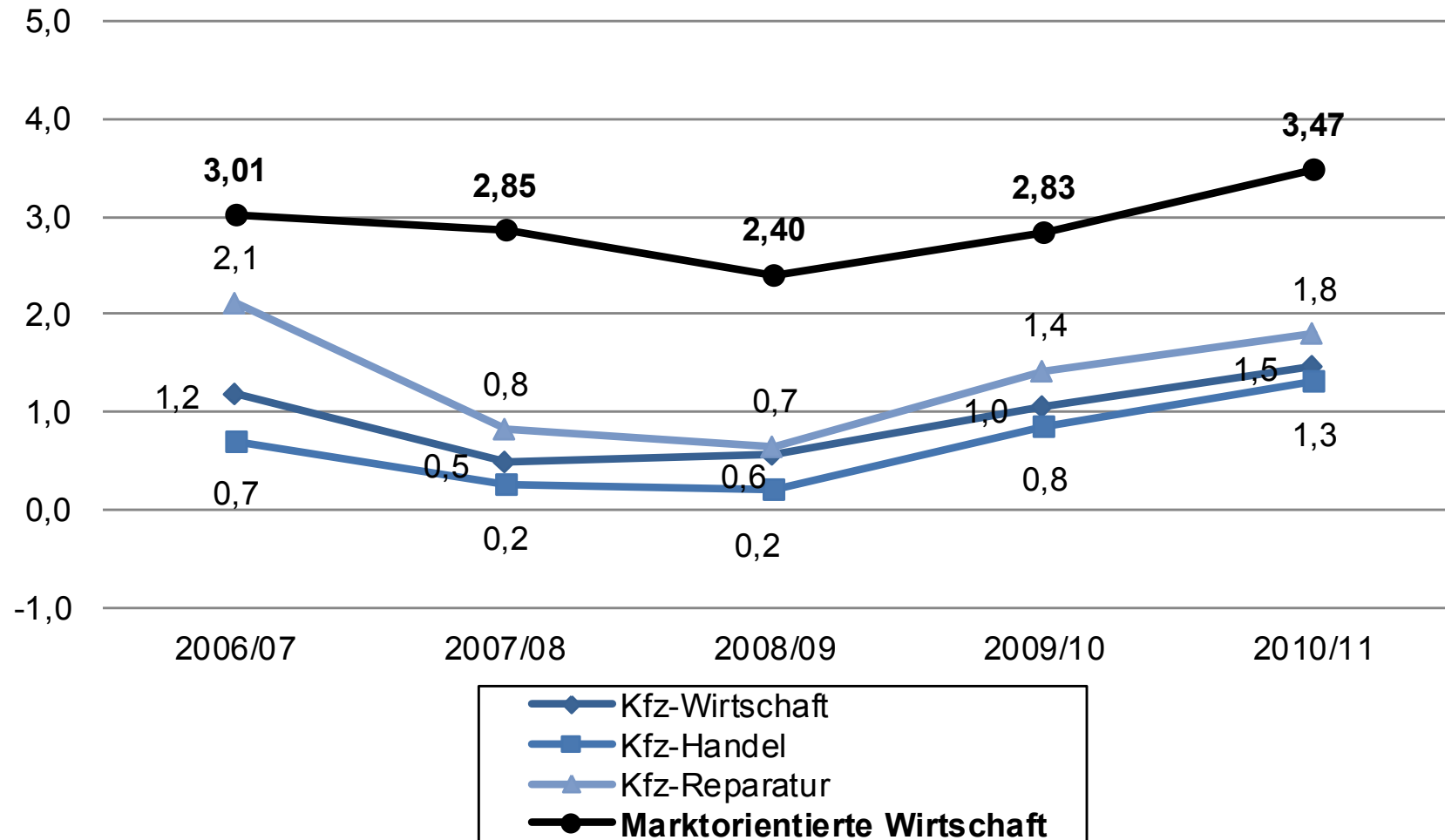


Anmerkung: Rundungsdifferenzen nicht ausgeglichen

Quelle: KMU Forschung Austria, Bilanzdatenbank

Ertragskraft steigt weiterhin leicht an

EGT in % der Betriebsleistung

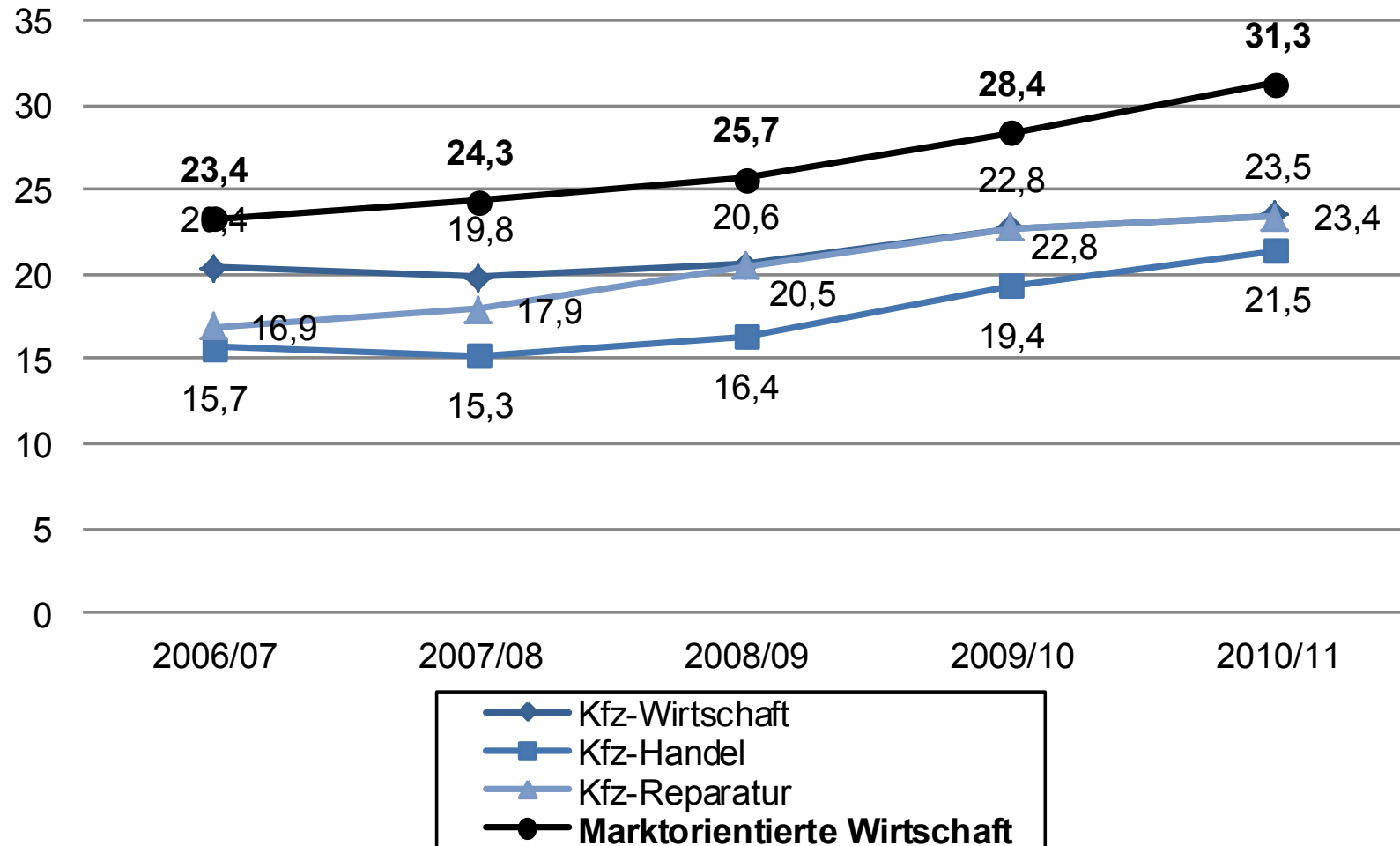


Anmerkung: Rundungsdifferenzen nicht ausgeglichen

Quelle: KMU Forschung Austria, Bilanzdatenbank

Kontinuierlicher Anstieg der Eigenkapitalausstattung

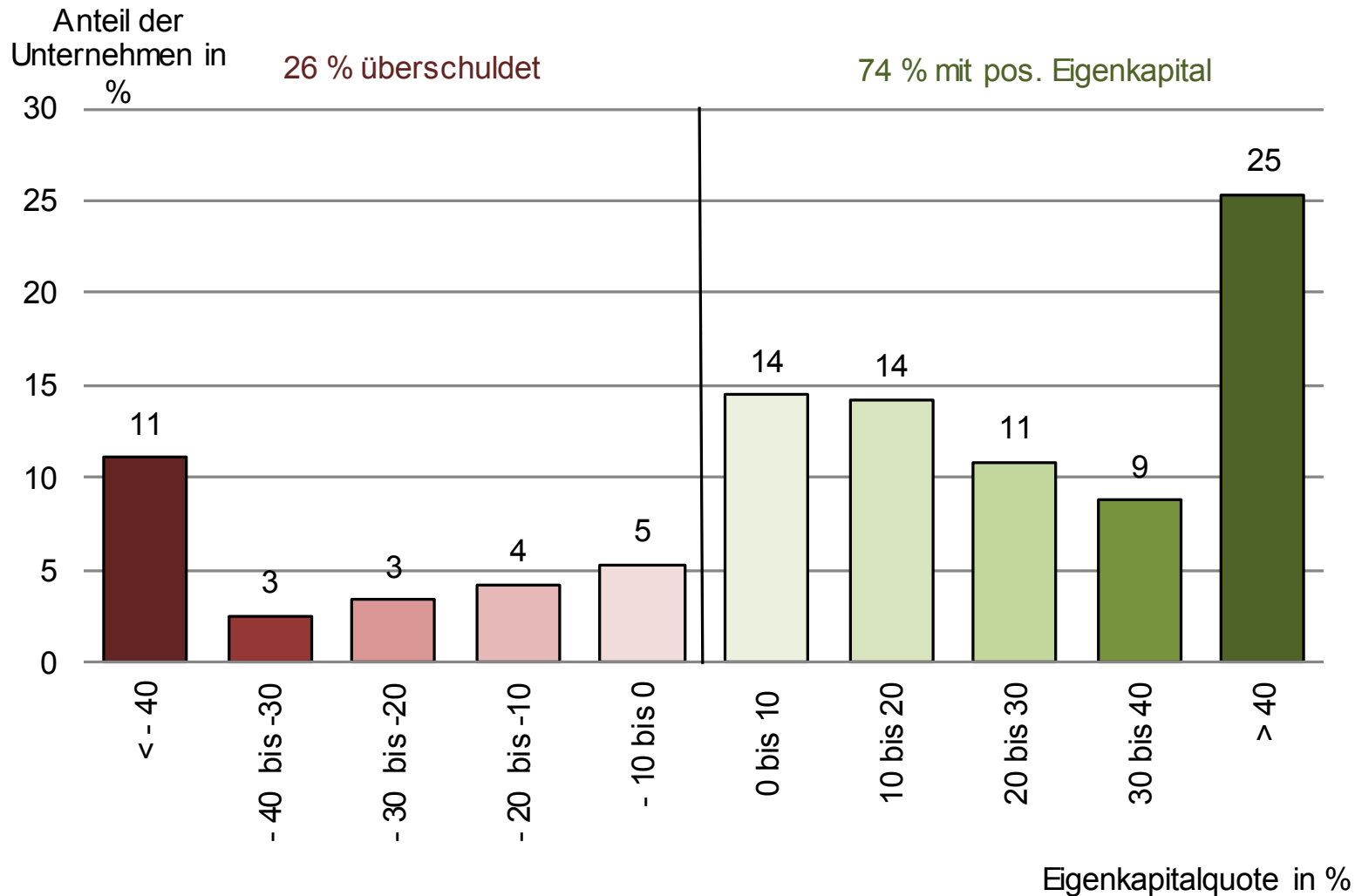
Eigenkapital in % des Gesamtkapitals



Anmerkung: Rundungsdifferenzen nicht ausgeglichen

Quelle: KMU Forschung Austria, Bilanzdatenbank

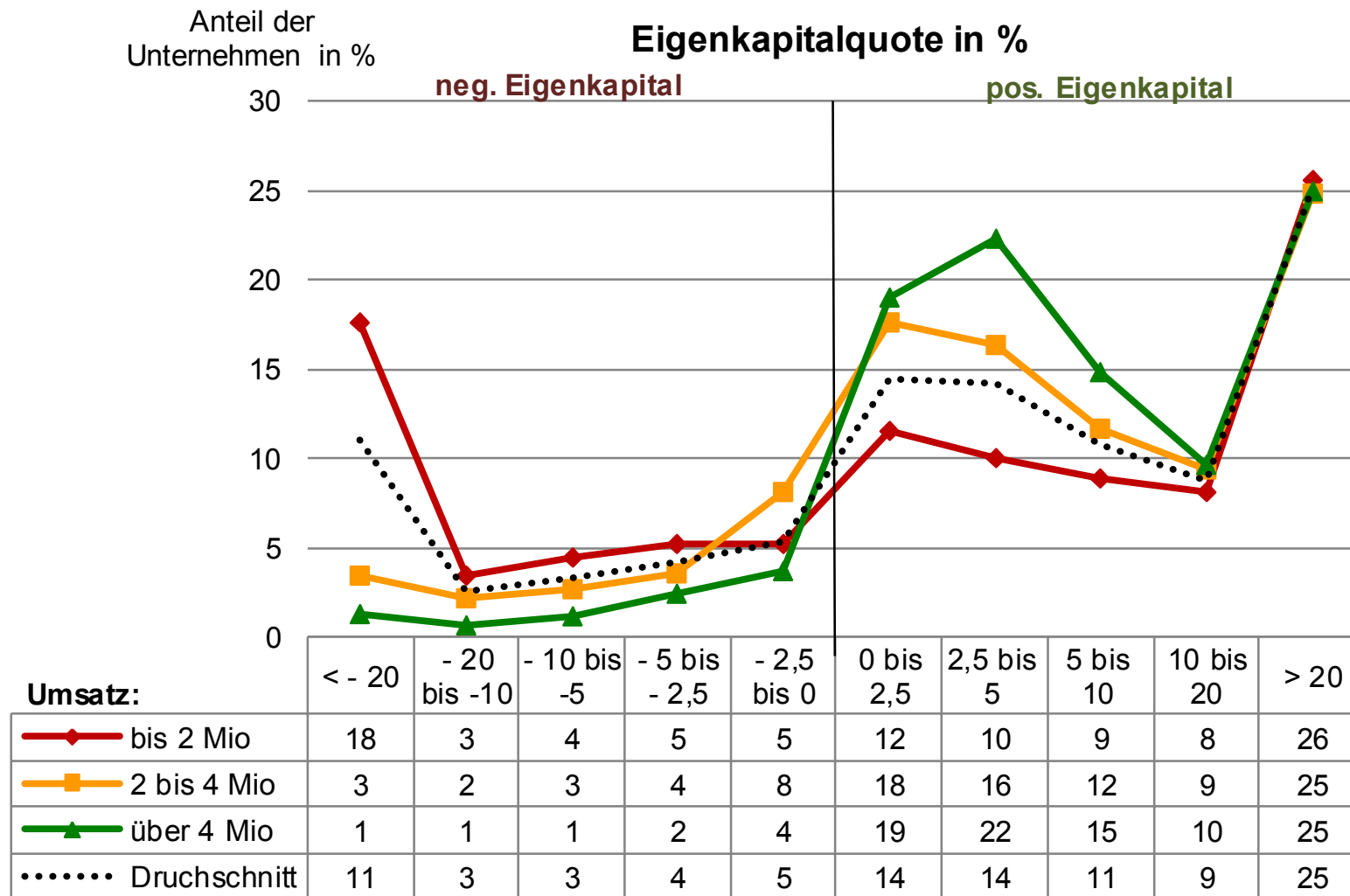
26% der KMU der Kfz-Wirtschaft mit negativem Eigenkapital



Anmerkung: Rundungsdifferenzen nicht ausgeglichen

Quelle: KMU Forschung Austria, Bilanzdatenbank

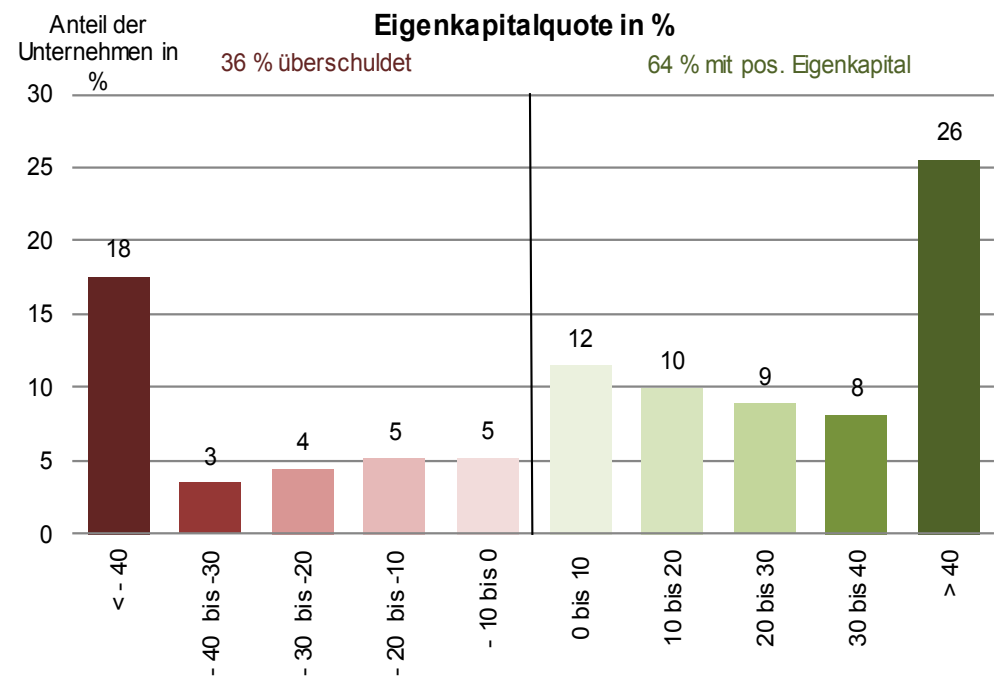
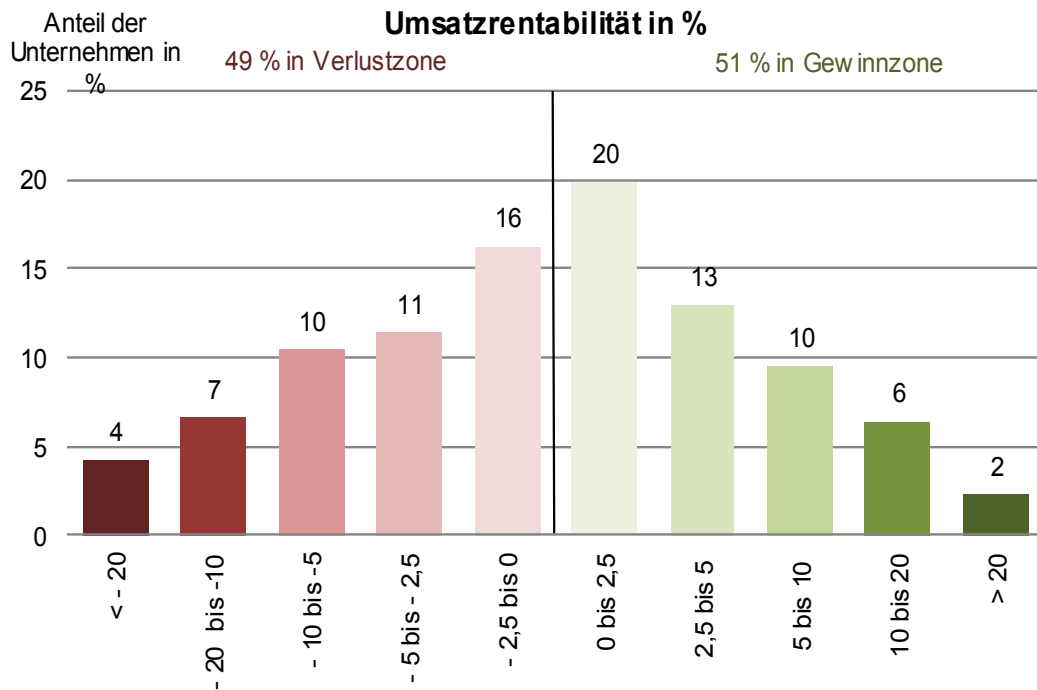
1/3 der Unternehmen < 2 Mio Umsatz überschuldet



Anmerkung: Rundungsdifferenzen nicht ausgeglichen

Quelle: KMU Forschung Austria, Bilanzdatenbank

Unternehmen mit weniger als 2 Mio Umsatz:



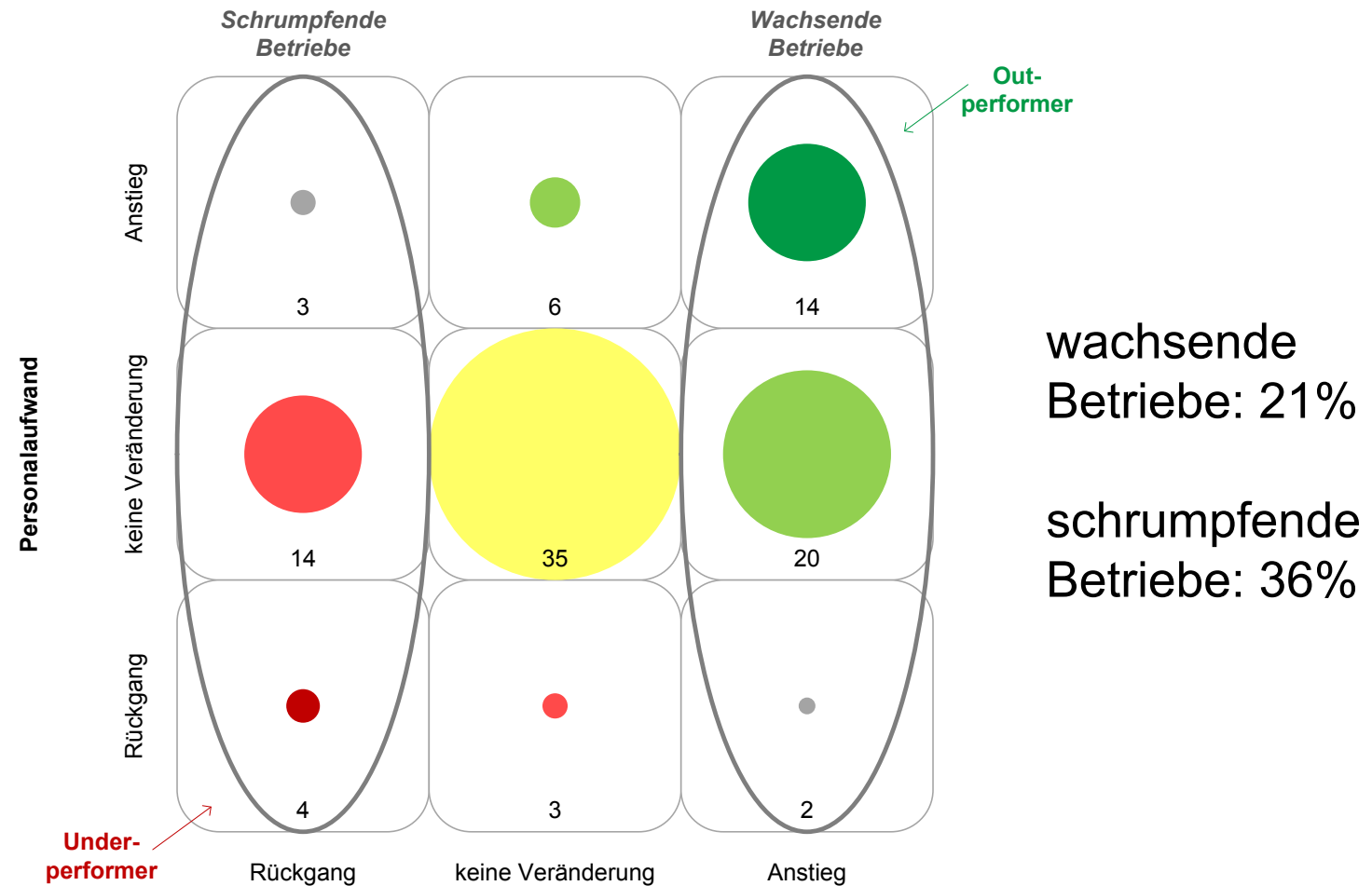
Anmerkung: Rundungsdifferenzen nicht ausgeglichen
 Quelle: KMU Forschung Austria, Bilanzdatenbank



Gegenüberstellung: nach Umsatz wachsende bzw. schrumpfende Betriebe

- Kohortenauswertungen für 2007/08 bis 2010/11
- 411 Bilanzen der KMU des Einzelhandels mit Kraftwagen mit einem Gesamtgewicht von 3,5t oder weniger
- Differenzierung nach Entwicklung
 - Outperformer: mehr als 5% jährliches Wachstum der Betriebsleistung und des Personalaufwands
 - Betriebe mit wachsendem und schrumpfendem Umsatz

14% der Kfz-Einzelhändler zählen zu den Outperformern



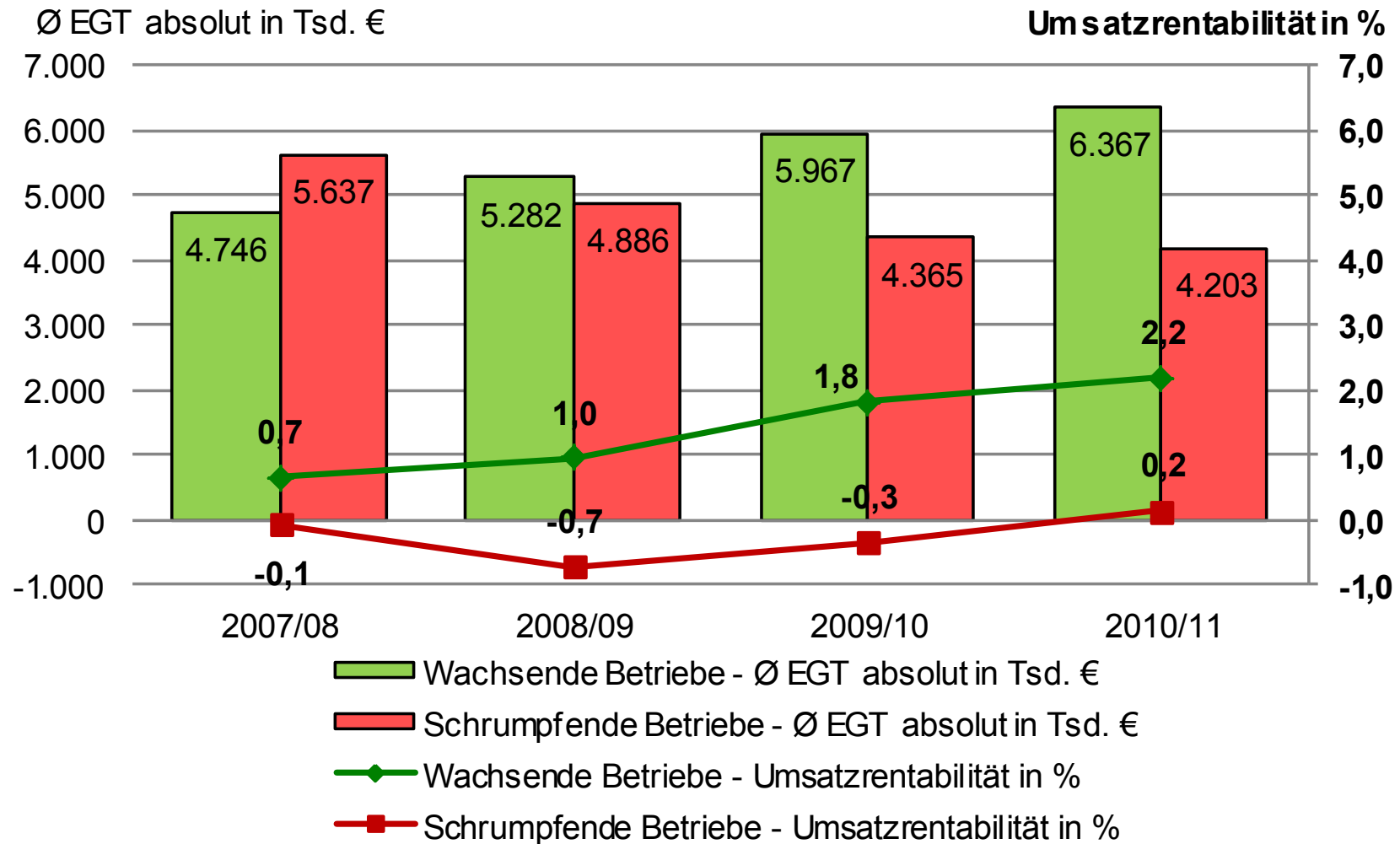
Anmerkung: Rundungsdifferenzen nicht ausgeglichen
Quelle: KMU Forschung Austria, Bilanzdatenbank

	Wachsende Betriebe	Schrumpfende Betriebe
Betriebsleistung	100	100
Materialaufwand inkl. Fremdleistungen	81,66	78,64
Rohhertrag	18,34	21,36
Sonstige betriebliche Erträge	2,14	3,58
Personalkosten	10,67	14,17
Sonstiger Aufwand	6,94	9,43
Ergebnis vor Finanzerfolg (Betriebserfolg)	2,86	1,34
Finanzerträge	0,07	0,09
Finanzaufwendungen	0,54	0,92
Kalkulatorische Eigenkapitalkosten	0,21	0,34
Finanzergebnis	-0,67	-1,17
<i>Ergebnis der gewöhnlichen Geschäftstätigkeit (EGT)</i>	2,2	0,16

Anmerkung: Rundungsdifferenzen nicht ausgeglichen

Quelle: KMU Forschung Austria, Bilanzdatenbank

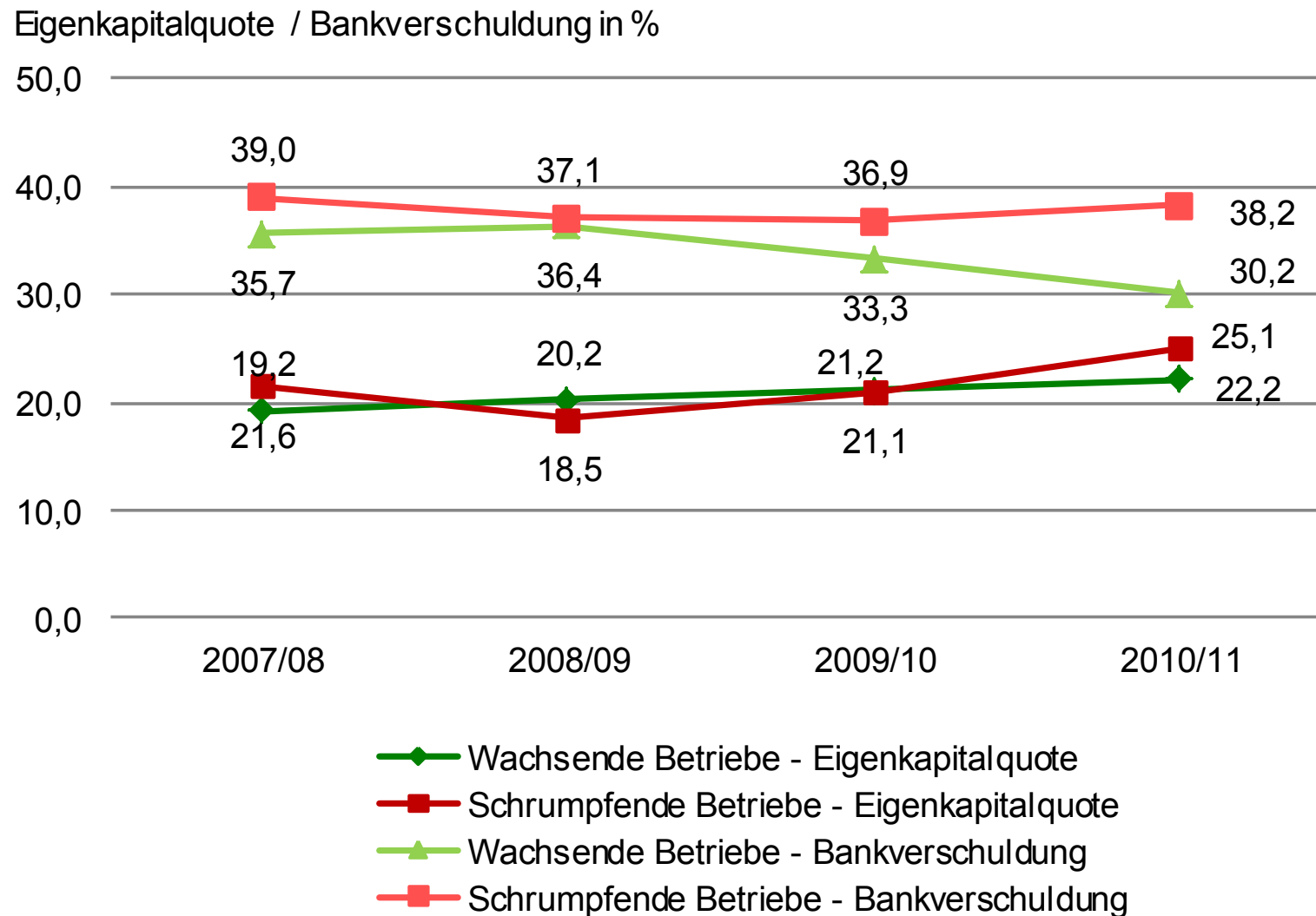
Wachsende Betriebe mit deutlich höherer Ertragskraft



Anmerkung: Rundungsdifferenzen nicht ausgeglichen

Quelle: KMU Forschung Austria, Bilanzdatenbank

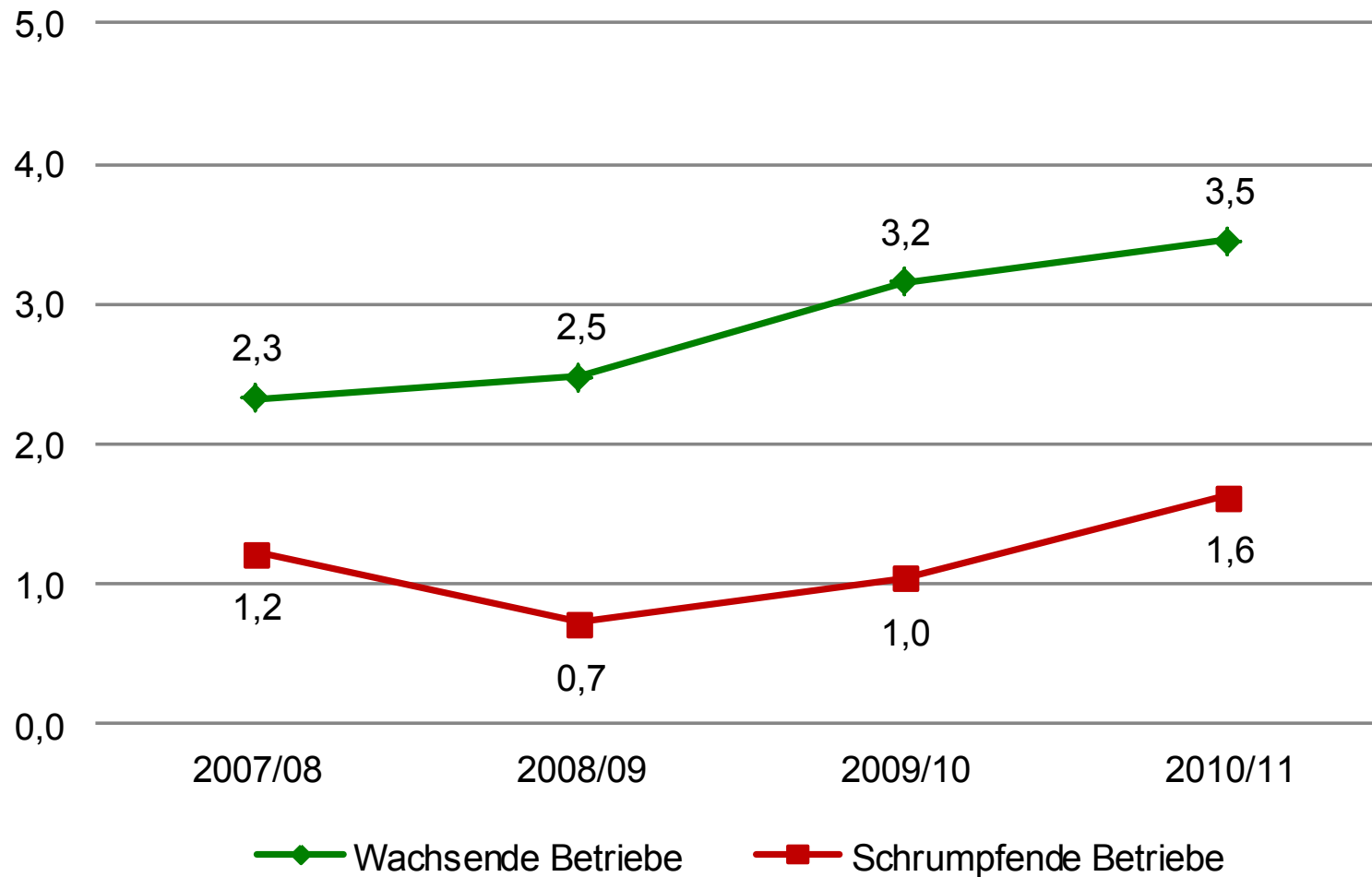
Sinkende Bankverschuldung bei wachsenden Betrieben



Anmerkung: Rundungsdifferenzen nicht ausgeglichen

Quelle: KMU Forschung Austria, Bilanzdatenbank

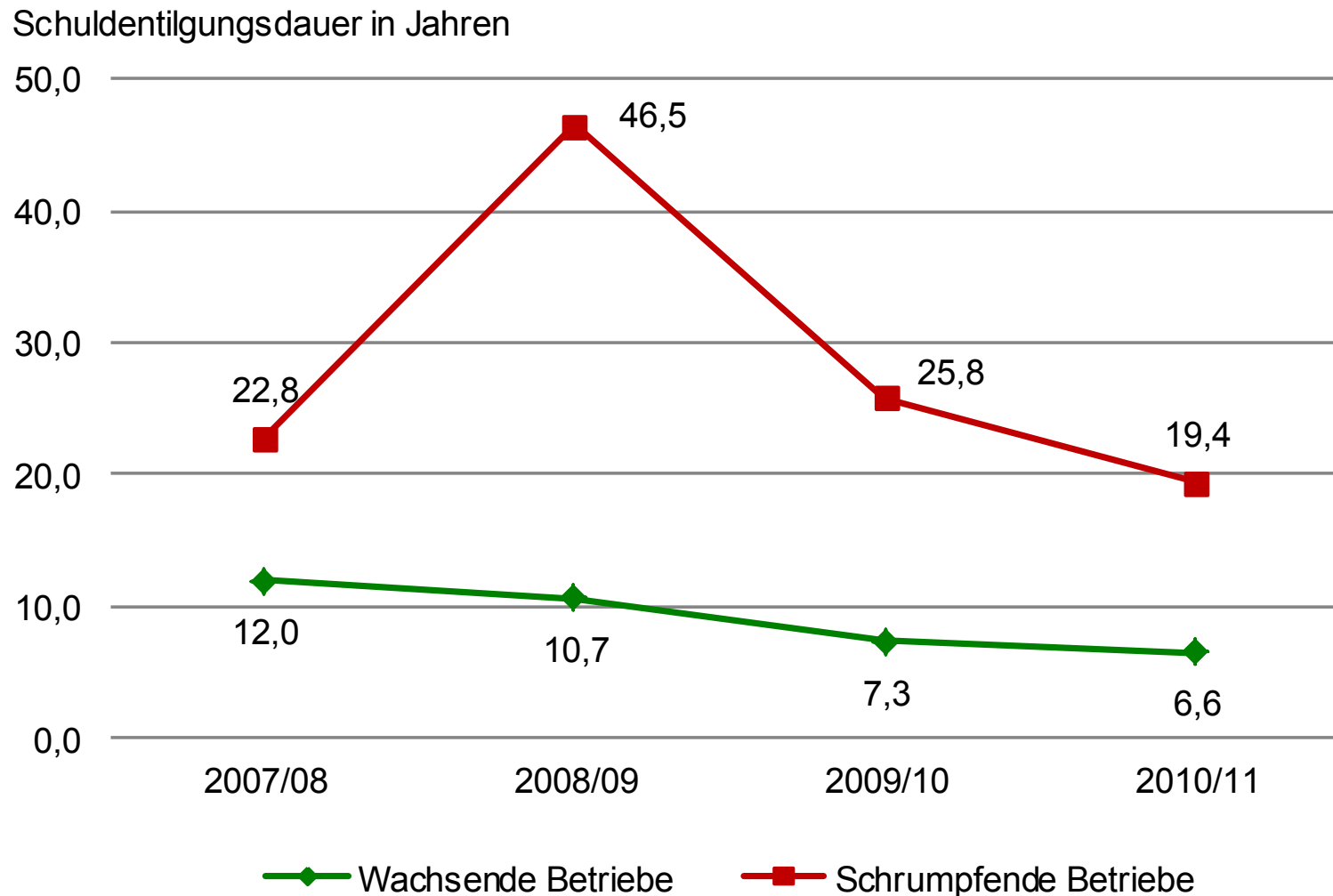
Korr. Cash flow in %



Anmerkung: Rundungsdifferenzen nicht ausgeglichen

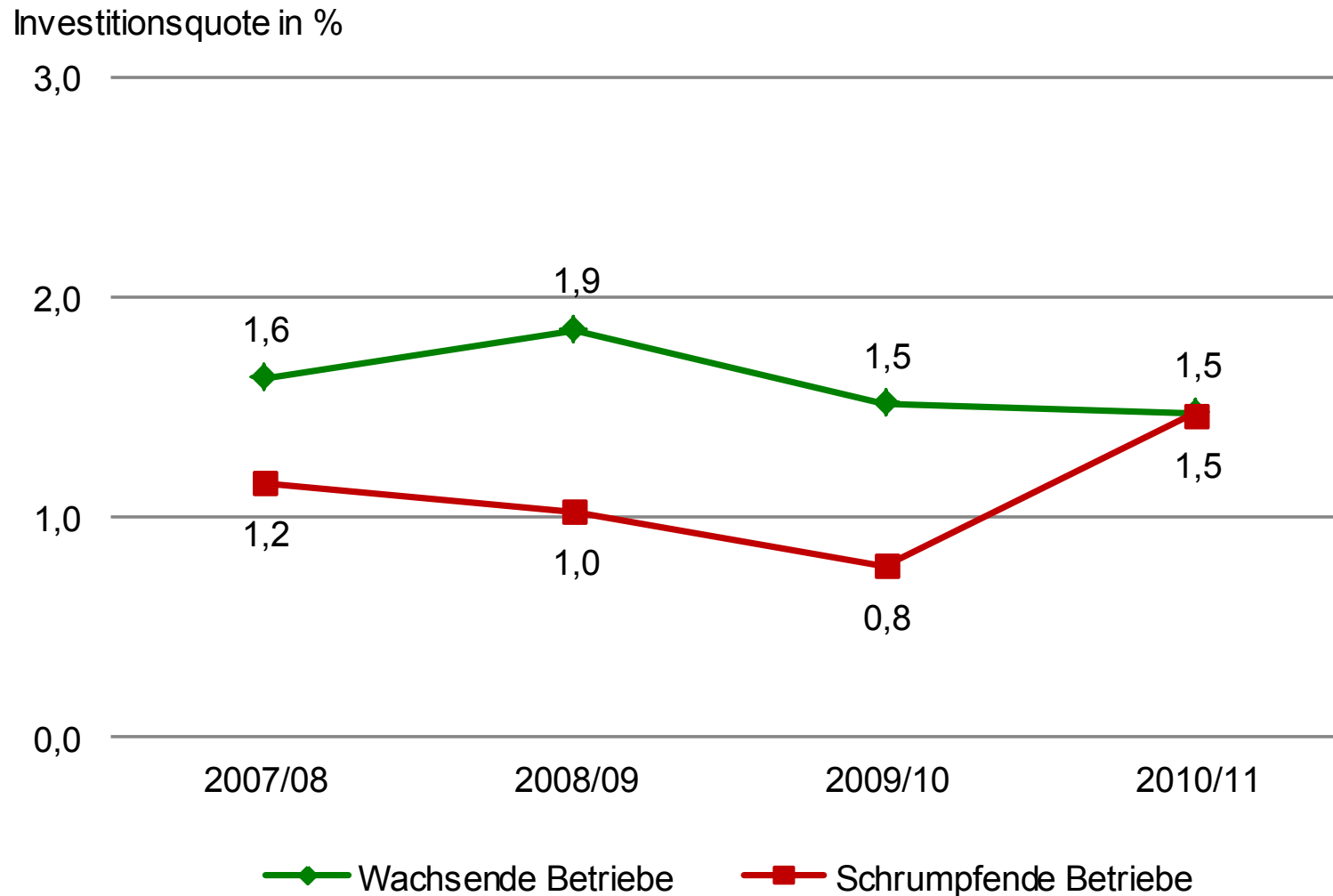
Quelle: KMU Forschung Austria, Bilanzdatenbank

Kürzere bzw. sinkende Schuldentilgungsdauer



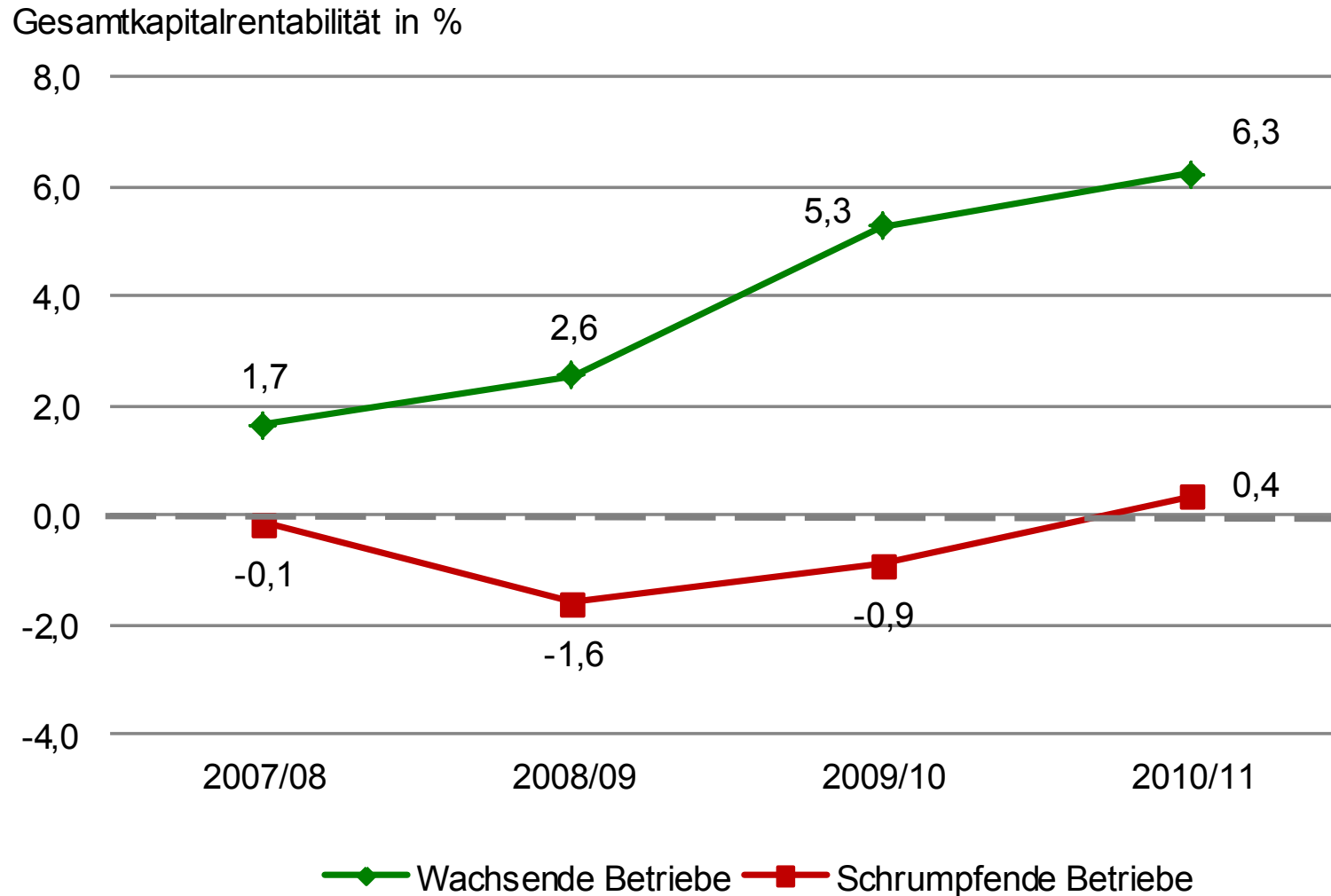
Anmerkung: Rundungsdifferenzen nicht ausgeglichen

Quelle: KMU Forschung Austria, Bilanzdatenbank



Anmerkung: Rundungsdifferenzen nicht ausgeglichen

Quelle: KMU Forschung Austria, Bilanzdatenbank



Anmerkung: Rundungsdifferenzen nicht ausgeglichen

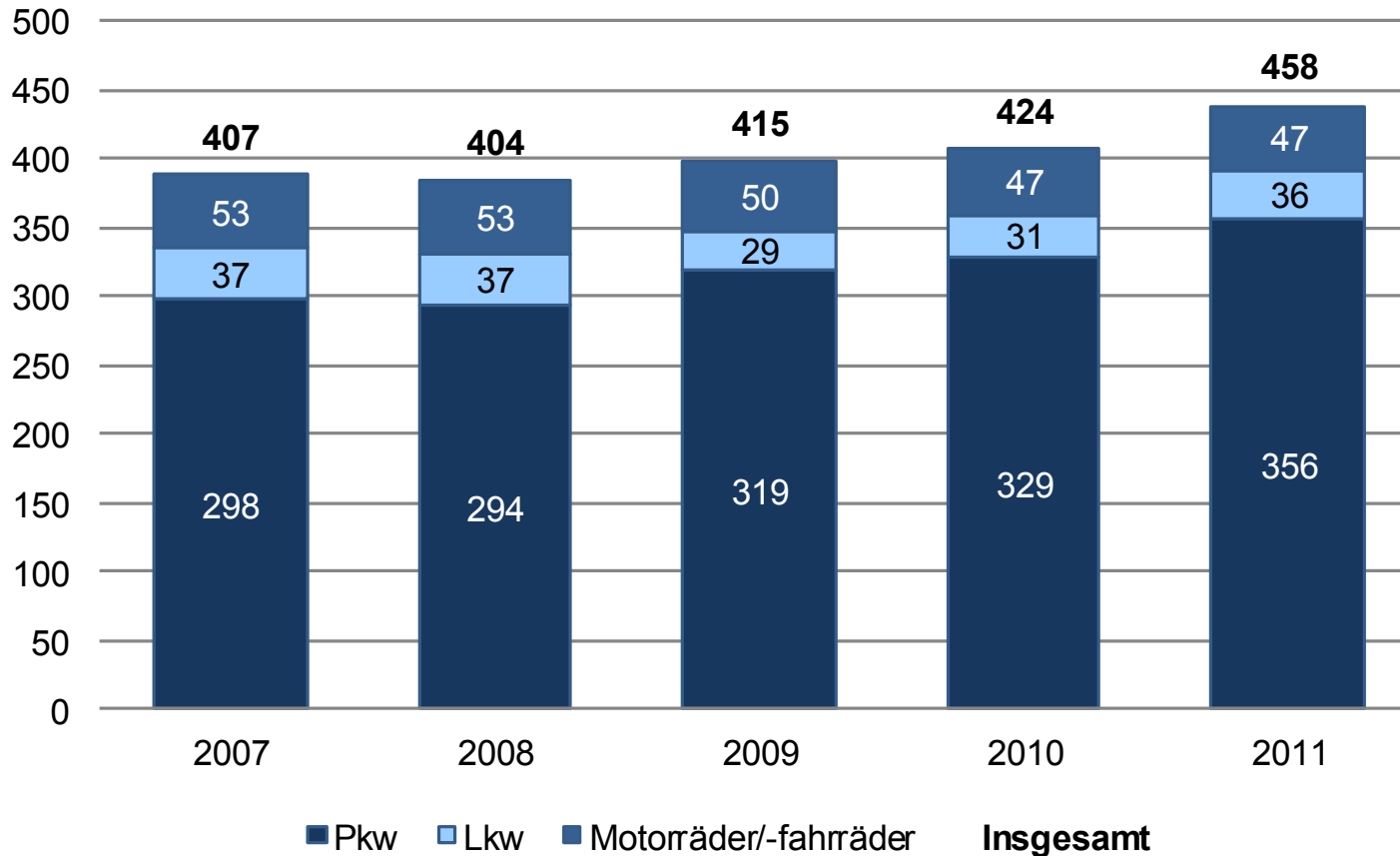
Quelle: KMU Forschung Austria, Bilanzdatenbank

- Weiterhin angespannte betriebswirtschaftliche Situation in der Kfz-Wirtschaft...
 - ...mit großer Heterogenität...
 - Weiterer Strukturwandel ante portas
- Wachsende Kfz-Einzelhändler
 - Höhere Rentabilität
 - Bessere finanzielle Situation
 - Höhere Eigenkapitalausstattung
 - Stärkere Innenfinanzierungskraft
 - Kürzere bzw. sinkende Schuldentilgungsdauer
(Sinkende Bankverbindlichkeiten)

Blitzlicht auf aktuelle konjunkturelle Entwicklungen in der Branche

Weiterer Anstieg der Kfz-Neuzulassungen 2011

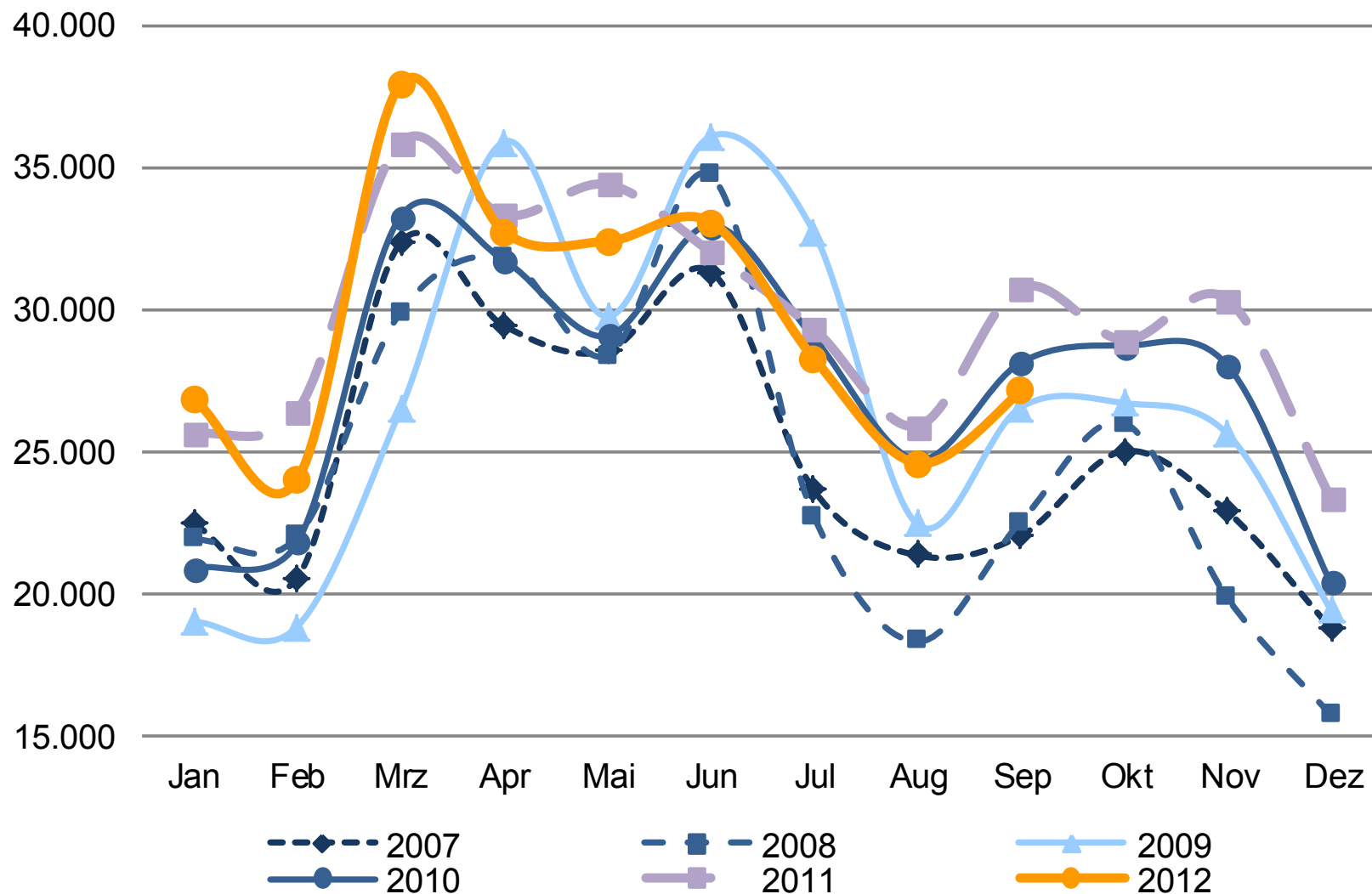
Kfz-Neuzulassungen nach Fahrzeugart (in 1.000)



2012:
mehr als
352.000 Pkw
neu zugelassen
(Jänner bis September)

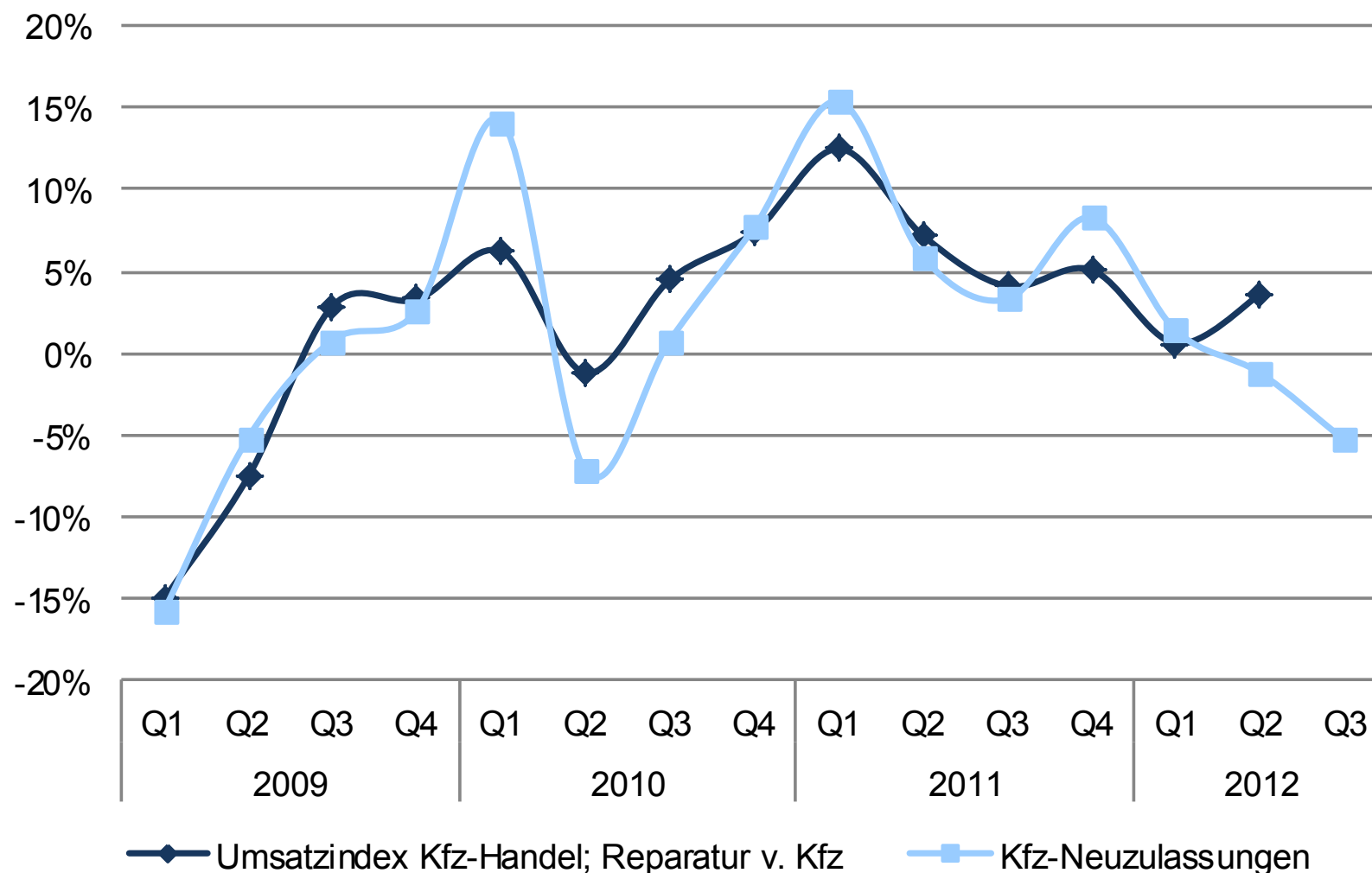
Anmerkung: Rundungsdifferenzen nicht ausgeglichen

Quelle: KMU Forschung Austria, Bilanzdatenbank



Anmerkung: Rundungsdifferenzen nicht ausgeglichen; Quelle: KMU Forschung Austria, Bilanzdatenbank

Plus bei Neuzulassungen bedeutet nicht...



Anmerkung: Rundungsdifferenzen nicht ausgeglichen

Quelle: KMU Forschung Austria, Bilanzdatenbank

- Beurteilung der aktuellen Lage und unternehmerischen Erwartungen negativ – Auftragseingänge sinken
- I. Halbjahr 2012: stabile Konsumnachfrage – weitere Entwicklungen träge bzw. verhalten

	2012	2013
Bruttoinlandsprodukt (real)	+ 0,6	+ 1,0
Privater Konsum (real)	+ 0,6	+ 0,7
- Dauerhafte Konsumgüter	-2,2	+/- 0
- Nicht dauerhafte Konsumgüter und Dienstleistungen	+0,9	+0,8
Verbraucherpreise	+ 2,3	+ 2,1

Quelle: WIFO, Prognose für 2012 und 2013, Stand September 2012

2012

- Verbesserung der Ertragskraft nach wie vor Ziel 1
 - Andere Sektoren erzielen wesentlich bessere Erträge
 - Gute Position wachsender Kfz-Einzelhändler

2013

- Verhaltene Konjunkturentwicklung in Österreich

Danke für Ihre Aufmerksamkeit

Website: www.kmuforschung.ac.at

E-Mail: office@kmuforschung.ac.at

Mitglied bei / Member of

